

Tabela de conversão da densidade e conversão de volume



Material elaborado conforme Resolução ANP nº 894/2022
ANP - Agência Nacional do Petróleo, Gás Natural e Biocombustíveis
Elaborado por Pedro Batista Filho
Abril de 2024



Análise de campo na gasolina C: teor de etanol anidro combustível (EAC) na gasolina

Materiais utilizados:

- proveta de vidro de 100 ml graduada em subdivisões de 1 ml com boca esmerilhada e tampa, que deve atender as condições estabelecidas na Portaria Inmetro nº 528, de 3 de dezembro de 2014;
- solução aquosa de cloreto de sódio a 10% peso/volume (100 g de sal para cada litro de solução).

Procedimento:

- colocar 50 ml da amostra na proveta previamente limpa, desengordurada e seca, observando a parte inferior do menisco;
- adicionar a solução de cloreto de sódio até completar o volume de 100 ml, observando a parte inferior do menisco;
- misturar as camadas de água e amostra através de 10 inversões sucessivas da proveta, evitando agitação enérgica;
- deixar a proveta em repouso por 10 minutos, em superfície plana e nivelada, de modo a permitir a separação completa das duas camadas;
- ler o aumento da camada aquosa, com aproximação de 0,5 ml, posicionando a proveta em superfície plana, nivelada e na altura dos olhos, observando a parte inferior do menisco.

Cálculo e Resultado:

$V = (A \times 2) + 1$, onde: V = Teor de etanol anidro (EAC) na gasolina, e
A = aumento em volume da camada aquosa (etanol e água).

Especificações:

Descrição	Ensaio	Gasolina C Comum	Limite	Gasolina C Premium
Cor do Produto	Visual	Amarela		Incolor a amarelada
Aspecto	Visual	Limpido		Limpido
Teor de Anidro	Proveta	26 a 28		24 a 26
Massa específica a 20º	Kg/m ³	Mínimo 715		Mínimo 715

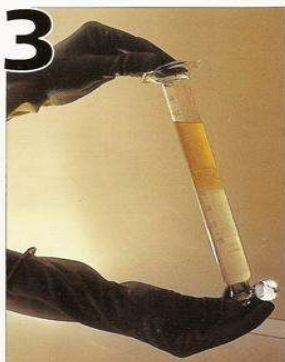
Passo a Passo



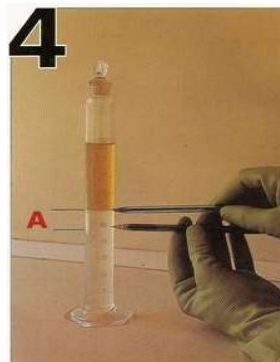
Colocar 50 ml da gasolina comum na proveta de 100 ml previamente limpa, desengordurada e seca.



Adicionar cuidadosamente, deixando escorrer pelas paredes da proveta a solução Aquosa de NaCl 10% até completar o volume de 100 ml.



Tampar e inverter a proveta por pelo menos dez vezes, evitando a agitação enérgica, para completar a extração do etanol para a fase aquosa.
(Etanol na Água.)



Deixar repousar até a separação completa das duas camadas. O percentual de etanol na amostra de gasolina pode ser facilmente calculado:

$V = \text{percentual em volume de AEAC na gasolina.}$
 $A = \text{Aumento da camada aquosa}$
Resultado $V = (A \times 2) + 1$

Análise de campo na Gasolina C: massa específica a 20°C

Materiais utilizados:

- proveta de 1L, limpa e seca;
- densímetros de vidro escala 0,700g/mL a 0,750g/mL e 0,750g/mL a 0,800g/mL;
- termômetro de imersão total, tipo "I" aprovado pelo Inmetro;
- tabela de correção das densidades e dos volumes para os derivados de petróleo (consta da Resolução CNP nº 6, de 25 de junho de 1970).

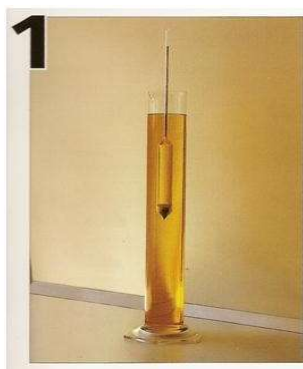
Procedimento:

- lavar a proveta com parte da amostra, descartar e encher novamente com a amostra;
- introduzir o termômetro na amostra;
- imersão do densímetro limpo e seco de forma que flutue livremente sem tocar o fundo e as paredes da proveta;
- aguardar alguns minutos para que se estabeleça a estabilidade térmica do conjunto e a posição de equilíbrio do densímetro;
- proceder às leituras do densímetro e da temperatura da amostra e anotar.

Cálculo e Resultado:

Com auxílio da tabela mencionada no item procedimento, letra "d", e de acordo com a temperatura da amostra corrigir o valor encontrado para a massa específica a 20 °C.

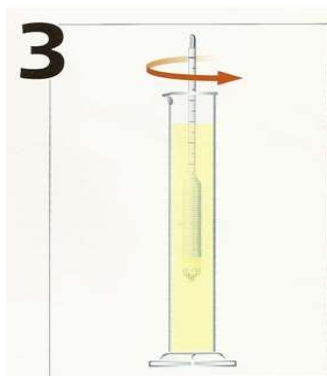
Passo a Passo



1 Colocar quantidade suficiente de gasolina a examinar em uma proveta, de modo que densímetro flutue livremente, sem tocar o fundo ou as paredes da proveta.



2 Introduzir o termômetro e agitar cuidadosamente a amostra, tendo cuidado de manter a coluna de mercúrio totalmente imersa. Um vez estabilizada a temperatura, efetuar a leitura e anotar.



3 Mergulhar o densímetro limpo e desengordurado no produto. Ao soltá-lo fazer um movimento giratório para que o mesmo entre rapidamente em equilíbrio e flutue livremente sem tocar as paredes da proveta.



4 Faça a leitura do densímetro no plano da superfície do líquido. Faça também a leitura do termômetro. Em seguida consulte a tabela de conversão das densidades da gasolina. Esta tabela converte a densidade para 20°C.

Faça o teste!!!!

TABELA DE CONVERSÃO DA DENSIDADE OBSERVADA PARA DENSIDADE A 20°C
DHA GESTÃO EM OIL & GÁS | GASOLINA C
 GRUPO REVENDA SOLUÇÕES SP | 2024 | PEDRO BATISTA FILHO

Temperatura Observada ↓	DENSIDADE OBSERVADA →									
	0,700	0,701	0,702	0,703	0,704	0,705	0,706	0,707	0,708	0,709
	DENSIDADE CORRIGIDA PARA 20 GRAUS CÉLSIUS									
0,0	0,6825	0,6835	0,6846	0,6856	0,6866	0,6876	0,6887	0,6897	0,6907	0,6917
0,5	0,6830	0,6840	0,6850	0,6860	0,6871	0,6881	0,6891	0,6901	0,6912	0,6922
1,0	0,6834	0,6844	0,6855	0,6865	0,6875	0,6885	0,6895	0,6906	0,6916	0,6926
1,5	0,6838	0,6849	0,6859	0,6869	0,6879	0,6890	0,6900	0,6910	0,6920	0,6931
2,0	0,6843	0,6853	0,6863	0,6874	0,6884	0,6894	0,6904	0,6915	0,6925	0,6935
2,5	0,6847	0,6858	0,6868	0,6878	0,6888	0,6899	0,6909	0,6919	0,6929	0,6939
3,0	0,6852	0,6862	0,6872	0,6882	0,6893	0,6903	0,6913	0,6923	0,6934	0,6944
3,5	0,6856	0,6866	0,6877	0,6887	0,6897	0,6907	0,6917	0,6928	0,6938	0,6948
4,0	0,6861	0,6871	0,6881	0,6891	0,6902	0,6912	0,6922	0,6932	0,6942	0,6953
4,5	0,6865	0,6875	0,6886	0,6896	0,6906	0,6916	0,6926	0,6937	0,6947	0,6957
5,0	0,6870	0,6880	0,6890	0,6900	0,6910	0,6920	0,6931	0,6941	0,6951	0,6961
5,5	0,6874	0,6884	0,6894	0,6904	0,6915	0,6925	0,6935	0,6945	0,6955	0,6966
6,0	0,6877	0,6888	0,6899	0,6909	0,6919	0,6929	0,6939	0,6950	0,6960	0,6970
6,5	0,6883	0,6893	0,6903	0,6913	0,6923	0,6934	0,6944	0,6954	0,6964	0,6974
7,0	0,6887	0,6897	0,6907	0,6918	0,6928	0,6938	0,6948	0,6958	0,6968	0,6979
7,5	0,6892	0,6902	0,6912	0,6922	0,6932	0,6942	0,6952	0,6963	0,6973	0,6983
8,0	0,6896	0,6906	0,6916	0,6926	0,6936	0,6947	0,6957	0,6967	0,6977	0,6987
8,5	0,6900	0,6911	0,6921	0,6931	0,6941	0,6951	0,6961	0,6971	0,6982	0,6992
9,0	0,6905	0,6915	0,6925	0,6935	0,6945	0,6955	0,6966	0,6976	0,6986	0,6996
9,5	0,6909	0,6919	0,6929	0,6939	0,6950	0,6960	0,6970	0,6980	0,6990	0,7000
10,0	0,6913	0,6924	0,6934	0,6944	0,6954	0,6964	0,6974	0,6984	0,6994	0,7005
10,5	0,6918	0,6928	0,6938	0,6948	0,6958	0,6968	0,6979	0,6989	0,6999	0,7009
11,0	0,6922	0,6932	0,6942	0,6953	0,6963	0,6973	0,6983	0,6993	0,7003	0,7013
11,5	0,6927	0,6937	0,6947	0,6957	0,6967	0,6977	0,6987	0,6997	0,7007	0,7018
12,0	0,6931	0,6941	0,6951	0,6961	0,6971	0,6981	0,6992	0,7002	0,7012	0,7022
12,5	0,6935	0,6945	0,6955	0,6965	0,6976	0,6986	0,6996	0,7006	0,7016	0,7026
13,0	0,6940	0,6950	0,6960	0,6970	0,6980	0,6990	0,7000	0,7010	0,7020	0,7030
13,5	0,6944	0,6954	0,6964	0,6974	0,6984	0,6994	0,7004	0,7015	0,7025	0,7035
14,0	0,6948	0,6958	0,6968	0,6979	0,6989	0,6999	0,7009	0,7019	0,7029	0,7039
14,5	0,6953	0,6963	0,6973	0,6983	0,6993	0,7003	0,7013	0,7023	0,7033	0,7043
15,0	0,6957	0,6967	0,6977	0,6987	0,6997	0,7007	0,7017	0,7027	0,7038	0,7048
15,5	0,6961	0,6971	0,6981	0,6991	0,7002	0,7012	0,7022	0,7032	0,7042	0,7052
16,0	0,6966	0,6976	0,6986	0,6996	0,7006	0,7016	0,7026	0,7036	0,7046	0,7056
16,5	0,6970	0,6980	0,6990	0,7000	0,7010	0,7020	0,7030	0,7040	0,7050	0,7060
17,0	0,6074	0,6984	0,6994	0,7004	0,7014	0,7024	0,7034	0,7044	0,7054	0,7065
17,5	0,6979	0,6989	0,6999	0,7009	0,7019	0,7029	0,7039	0,7049	0,7059	0,7069
18,0	0,6983	0,6993	0,7003	0,7013	0,7023	0,7033	0,7043	0,7053	0,7063	0,7073
18,5	0,6987	0,6997	0,7007	0,7017	0,7027	0,7037	0,7047	0,7057	0,7067	0,7077
19,0	0,6991	0,7001	0,7011	0,7021	0,7031	0,7041	0,7051	0,7061	0,7071	0,7081
19,5	0,6996	0,7006	0,7016	0,7026	0,7036	0,7046	0,7056	0,7066	0,7076	0,7086
20,0	0,7000	0,7010	0,7020	0,7030	0,7040	0,7050	0,7060	0,7070	0,7080	0,7090
20,5	0,7004	0,7014	0,7024	0,7034	0,7044	0,7054	0,7064	0,7074	0,7084	0,7094
21,0	0,7009	0,7018	0,7028	0,7038	0,7048	0,7058	0,7068	0,7078	0,7088	0,7098
21,5	0,7013	0,7023	0,7033	0,7043	0,7053	0,7063	0,7073	0,7083	0,7093	0,7103
22,0	0,7017	0,7027	0,7037	0,7047	0,7057	0,7067	0,7077	0,7087	0,7097	0,7107
22,5	0,7021	0,7031	0,7041	0,7051	0,7061	0,7071	0,7081	0,7091	0,7101	0,7111
23,0	0,7026	0,7036	0,7045	0,7055	0,7065	0,7075	0,7085	0,7095	0,7105	0,7115
23,5	0,7030	0,7040	0,7050	0,7060	0,7070	0,7080	0,7090	0,7099	0,7109	0,7119
24,0	0,7034	0,7044	0,7054	0,7064	0,7074	0,7084	0,7094	0,7104	0,7114	0,7124
24,5	0,7038	0,7048	0,7058	0,7068	0,7078	0,7088	0,7098	0,7108	0,7118	0,7128
25,0	0,7042	0,7052	0,7062	0,7072	0,7082	0,7092	0,7102	0,7112	0,7122	0,7132

TABELA DE CONVERSÃO DA DENSIDADE OBSERVADA PARA DENSIDADE A 20°C
DHA GESTÃO EM OIL & GÁS | GASOLINA C
 GRUPO REVENDA SOLUÇÕES SP | 2024 | PEDRO BATISTA FILHO

Temperatura Observada ↓	DENSIDADE OBSERVADA →									
	0,700	0,701	0,702	0,703	0,704	0,705	0,706	0,707	0,708	0,709
	DENSIDADE CORRIGIDA PARA 20 GRAUS CÉLSIUS									
25,0	0,7042	0,7052	0,7062	0,7072	0,7082	0,7092	0,7102	0,7112	0,7122	0,7132
25,5	0,7047	0,7057	0,7067	0,7077	0,7086	0,7096	0,7106	0,7116	0,7126	0,7136
26,0	0,7051	0,7061	0,7071	0,7081	0,7091	0,7101	0,7110	0,7120	0,7130	0,7140
26,5	0,7055	0,7065	0,7075	0,7085	0,7095	0,7105	0,7115	0,7125	0,7134	0,7144
27,0	0,7059	0,7069	0,7079	0,7089	0,7099	0,7109	0,7119	0,7129	0,7139	0,7149
27,5	0,7064	0,7073	0,7083	0,7093	0,7103	0,7113	0,7123	0,7133	0,7143	0,7153
28,0	0,7068	0,7078	0,7088	0,7097	0,7107	0,7117	0,7127	0,7137	0,7147	0,7157
28,5	0,7072	0,7082	0,7092	0,7102	0,7111	0,7121	0,7131	0,7141	0,7151	0,7161
29,0	0,7076	0,7086	0,7096	0,7106	0,7116	0,7126	0,7135	0,7145	0,7155	0,7165
29,5	0,7080	0,7090	0,7100	0,7110	0,7120	0,7130	0,7140	0,7149	0,7159	0,7169
30,0	0,7085	0,7094	0,7104	0,7114	0,7124	0,7134	0,7144	0,7154	0,7163	0,7173
30,5	0,7089	0,7099	0,7108	0,7118	0,7128	0,7138	0,7148	0,7158	0,7168	0,7177
31,0	0,7093	0,7103	0,7113	0,7122	0,7132	0,7142	0,7152	0,7162	0,7172	0,7181
31,5	0,7097	0,7107	0,7117	0,7127	0,7136	0,7146	0,7156	0,7166	0,7176	0,7186
32,0	0,7101	0,7111	0,7121	0,7131	0,7141	0,7150	0,7160	0,7170	0,7180	0,7190
32,5	0,7105	0,7115	0,7125	0,7135	0,7145	0,7155	0,7164	0,7174	0,7184	0,7194
33,0	0,7109	0,7119	0,7129	0,7139	0,7149	0,7159	0,7168	0,7178	0,7188	0,7198
33,5	0,7114	0,7123	0,7133	0,7143	0,7153	0,7163	0,7173	0,7182	0,7192	0,7202
34,0	0,7118	0,7128	0,7137	0,7147	0,7157	0,7167	0,7177	0,7186	0,7196	0,7206
34,5	0,7122	0,7132	0,7141	0,7151	0,7161	0,7171	0,7181	0,7191	0,7200	0,7210
35,0	0,7126	0,7136	0,7146	0,7155	0,7165	0,7175	0,7185	0,7195	0,7204	0,7214
35,5	0,7130	0,7140	0,7150	0,7160	0,7169	0,7179	0,7189	0,7199	0,7208	0,7218
36,0	0,7134	0,7144	0,7154	0,7164	0,7173	0,7183	0,7193	0,7203	0,7213	0,7222
36,5	0,7138	0,7148	0,7158	0,7168	0,7178	0,7187	0,7197	0,7207	0,7217	0,7226
37,0	0,7143	0,7152	0,7162	0,7172	0,7182	0,7191	0,7201	0,7211	0,7221	0,7230
37,5	0,7147	0,7156	0,7166	0,7176	0,7186	0,7195	0,7205	0,7215	0,7225	0,7234
38,0	0,7151	0,7160	0,7170	0,7180	0,7190	0,7199	0,7209	0,7219	0,7229	0,7239
38,5	0,7155	0,7165	0,7174	0,7184	0,7194	0,7204	0,7213	0,7223	0,7233	0,7243
39,0	0,7159	0,7169	0,7178	0,7188	0,7198	0,7208	0,7217	0,7227	0,7237	0,7247
39,5	0,7163	0,7173	0,7183	0,7192	0,7202	0,7212	0,7221	0,7231	0,7241	0,7251
40,0	0,7167	0,7177	0,7187	0,7196	0,7206	0,7216	0,7225	0,7235	0,7245	0,7255
40,5	0,7171	0,7181	0,7191	0,7200	0,7210	0,7220	0,7230	0,7239	0,7249	0,7259
41,0	0,7175	0,7185	0,7195	0,7204	0,7214	0,7224	0,7234	0,7243	0,7253	0,7263
41,5	0,7179	0,7189	0,7199	0,7208	0,7218	0,7228	0,7238	0,7247	0,7257	0,7267
42,0	0,7183	0,7193	0,7203	0,7212	0,7222	0,7232	0,7242	0,7251	0,7261	0,7271
42,5	0,7187	0,7197	0,7207	0,7216	0,7226	0,7236	0,7246	0,7255	0,7265	0,7275
43,0	0,7192	0,7201	0,7211	0,7221	0,7230	0,7240	0,7250	0,7259	0,7269	0,7279
43,5	0,7196	0,7205	0,7215	0,7225	0,7234	0,7244	0,7254	0,7263	0,7273	0,7283
44,0	0,7200	0,7209	0,7219	0,7229	0,7238	0,7248	0,7258	0,7267	0,7277	0,7287
44,5	0,7204	0,7213	0,7223	0,7233	0,7242	0,7252	0,7262	0,7271	0,7281	0,7291
45,0	0,7208	0,7217	0,7227	0,7237	0,7246	0,7256	0,7266	0,7275	0,7285	0,7295
45,5	0,7212	0,7221	0,7231	0,7241	0,7250	0,7260	0,7270	0,7279	0,7289	0,7299
46,0	0,7216	0,7225	0,7235	0,7245	0,7254	0,7264	0,7274	0,7283	0,7293	0,7302
46,5	0,7220	0,7229	0,7239	0,7249	0,7258	0,7268	0,7278	0,7287	0,7297	0,7306
47,0	0,7224	0,7233	0,7243	0,7253	0,7262	0,7272	0,7281	0,7291	0,7301	0,7310
47,5	0,7228	0,7237	0,7247	0,7257	0,7266	0,7276	0,7285	0,7295	0,7305	0,7314
48,0	0,7232	0,7241	0,7251	0,7261	0,7270	0,7280	0,7289	0,7299	0,7309	0,7318
48,5	0,7236	0,7245	0,7255	0,7265	0,7274	0,7284	0,7293	0,7303	0,7313	0,7322
49,0	0,7240	0,7249	0,7259	0,7269	0,7278	0,7288	0,7297	0,7307	0,7316	0,7326
49,5	0,7244	0,7253	0,7263	0,7272	0,7282	0,7292	0,7301	0,7311	0,7321	0,7330
50,0	0,7248	0,7252	0,7267	0,7276	0,7286	0,7296	0,7305	0,7315	0,7324	0,7334

TABELA DE CONVERSÃO DA DENSIDADE OBSERVADA PARA DENSIDADE A 20°C
DHA GESTÃO EM OIL & GÁS | GASOLINA C
 GRUPO REVENDA SOLUÇÕES SP | 2024 | PEDRO BATISTA FILHO

Temperatura Observada ↓	DENSIDADE OBSERVADA →									
	0,710	0,711	0,712	0,713	0,714	0,715	0,716	0,717	0,718	0,719
	DENSIDADE CORRIGIDA PARA 20 GRAUS CÉLSIUS									
0,0	0,6928	0,6938	0,6948	0,6958	0,6969	0,6979	0,6989	0,7000	0,7010	0,7020
0,5	0,6932	0,6942	0,6963	0,6963	0,6973	0,6983	0,6994	0,7004	0,7014	0,7024
1,0	0,6936	0,6947	0,6957	0,6967	0,6977	0,6988	0,6998	0,7008	0,7019	0,7029
1,5	0,6941	0,6951	0,6961	0,6972	0,6982	0,6992	0,7002	0,7013	0,7023	0,7033
2,0	0,6945	0,6955	0,6966	0,6976	0,6986	0,6996	0,7007	0,7017	0,7027	0,7037
2,5	0,6950	0,6960	0,6970	0,6980	0,6991	0,7001	0,7011	0,7021	0,7031	0,7042
3,0	0,6954	0,6964	0,6974	0,6985	0,6995	0,7005	0,7015	0,7026	0,7036	0,7046
3,5	0,6958	0,6969	0,6979	0,6989	0,6999	0,7010	0,7020	0,7030	0,7040	0,7050
4,0	0,6963	0,6973	0,6983	0,6993	0,7004	0,7014	0,7024	0,7034	0,7044	0,7055
4,5	0,6967	0,6977	0,6988	0,6998	0,7008	0,7018	0,7028	0,7039	0,7049	0,7059
5,0	0,6971	0,6982	0,6992	0,7002	0,7012	0,7022	0,7033	0,7043	0,7053	0,7063
5,5	0,6976	0,6986	0,6996	0,7006	0,7017	0,7027	0,7037	0,7047	0,7057	0,7068
6,0	0,6980	0,6990	0,7001	0,7011	0,7021	0,7031	0,7041	0,7052	0,7062	0,7072
6,5	0,6985	0,6995	0,7005	0,7015	0,7025	0,7035	0,7046	0,7056	0,7066	0,7076
7,0	0,6989	0,6999	0,7009	0,7019	0,7030	0,7040	0,7050	0,7060	0,7070	0,7080
7,5	0,6993	0,7003	0,7013	0,7024	0,7034	0,7044	0,7054	0,7064	0,7075	0,7085
8,0	0,6998	0,7008	0,7018	0,7028	0,7038	0,7048	0,7059	0,7069	0,7079	0,7089
8,5	0,7002	0,7012	0,7022	0,7032	0,7042	0,7053	0,7063	0,7073	0,7083	0,7093
9,0	0,7006	0,7016	0,7026	0,7037	0,7047	0,7057	0,7067	0,7077	0,7087	0,7097
9,5	0,7010	0,7021	0,7031	0,7041	0,7051	0,7061	0,7071	0,7081	0,7092	0,7102
10,0	0,7015	0,7025	0,7035	0,7045	0,7055	0,7065	0,7076	0,7086	0,7096	0,7106
10,5	0,7019	0,7029	0,7039	0,7049	0,7060	0,7070	0,7080	0,7090	0,7100	0,7110
11,0	0,7023	0,7034	0,7044	0,7054	0,7064	0,7074	0,7084	0,7094	0,7104	0,7114
11,5	0,7028	0,7038	0,7048	0,7058	0,7068	0,7078	0,7088	0,7098	0,7109	0,7119
12,0	0,7032	0,7042	0,7052	0,7062	0,7072	0,7082	0,7093	0,7103	0,7113	0,7123
12,5	0,7036	0,7046	0,7056	0,7067	0,7077	0,7087	0,7097	0,7107	0,7117	0,7127
13,0	0,7041	0,7051	0,7061	0,7071	0,7081	0,7091	0,7101	0,7111	0,7121	0,7131
13,5	0,7045	0,7055	0,7065	0,7075	0,7085	0,7095	0,7105	0,7115	0,7126	0,7136
14,0	0,7049	0,7059	0,7069	0,7079	0,7089	0,7099	0,7110	0,7120	0,7130	0,7140
14,5	0,7053	0,7063	0,7073	0,7084	0,7094	0,7104	0,7114	0,7124	0,7134	0,7144
15,0	0,7058	0,7068	0,7078	0,7088	0,7098	0,7108	0,7118	0,7128	0,7138	0,7148
15,5	0,7062	0,7072	0,7082	0,7092	0,7102	0,7112	0,7122	0,7132	0,7142	0,7152
16,0	0,7066	0,7076	0,7086	0,7096	0,7106	0,7116	0,7126	0,7136	0,7147	0,7157
16,5	0,7070	0,7080	0,7090	0,7100	0,7111	0,7121	0,7131	0,7141	0,7151	0,7161
17,0	0,7075	0,7085	0,7095	0,7105	0,7115	0,7125	0,7135	0,7145	0,7155	0,7165
17,5	0,7079	0,7089	0,7099	0,7109	0,7119	0,7129	0,7139	0,7149	0,7159	0,7169
18,0	0,7083	0,7093	0,7103	0,7113	0,7123	0,7133	0,7143	0,7153	0,7163	0,7173
18,5	0,7087	0,7097	0,7107	0,7117	0,7127	0,7137	0,7147	0,7157	0,7167	0,7177
19,0	0,7092	0,7102	0,7112	0,7122	0,7132	0,7142	0,7152	0,7162	0,7172	0,7182
19,5	0,7096	0,7106	0,7116	0,7126	0,7136	0,7146	0,7156	0,7166	0,7176	0,7186
20,0	0,7100	0,7110	0,7120	0,7130	0,7140	0,7150	0,7160	0,7170	0,7180	0,7190
20,5	0,7104	0,7114	0,7124	0,7134	0,7144	0,7154	0,7164	0,7174	0,7184	0,7194
21,0	0,7108	0,7118	0,7128	0,7138	0,7148	0,7158	0,7168	0,7178	0,7188	0,7198
21,5	0,7113	0,7123	0,7133	0,7142	0,7152	0,7162	0,7172	0,7182	0,7192	0,7202
22,0	0,7117	0,7127	0,7137	0,7147	0,7157	0,7167	0,7177	0,7187	0,7197	0,7206
22,5	0,7121	0,7131	0,7141	0,7151	0,7161	0,7171	0,7181	0,7191	0,7201	0,7211
23,0	0,7125	0,7135	0,7145	0,7155	0,7165	0,7175	0,7185	0,7195	0,7205	0,7215
23,5	0,7129	0,7139	0,7149	0,7159	0,7169	0,7179	0,7189	0,7199	0,7209	0,7219
24,0	0,7133	0,7143	0,7153	0,7163	0,7173	0,7183	0,7193	0,7203	0,7213	0,7223
24,5	0,7138	0,7148	0,7158	0,7167	0,7177	0,7187	0,7197	0,7207	0,7217	0,7227
25,0	0,7142	0,7152	0,7162	0,7172	0,7182	0,7191	0,7201	0,7211	0,7221	0,7231

TABELA DE CONVERSÃO DA DENSIDADE OBSERVADA PARA DENSIDADE A 20°C
DHA GESTÃO EM OIL & GÁS | GASOLINA C
 GRUPO REVENDA SOLUÇÕES SP | 2024 | PEDRO BATISTA FILHO

Temperatura Observada ↓	DENSIDADE OBSERVADA →									
	0,710	0,711	0,712	0,713	0,714	0,715	0,716	0,717	0,718	0,719
	DENSIDADE CORRIGIDA PARA 20 GRAUS CÉLSIUS									
25,0	0,7142	0,7152	0,7162	0,7172	0,7182	0,7191	0,7201	0,7211	0,7221	0,7231
25,5	0,7146	0,7156	0,7166	0,7176	0,7186	0,7196	0,7205	0,7215	0,7225	0,7235
26,0	0,7150	0,7160	0,7170	0,7180	0,7190	0,7200	0,7210	0,7219	0,7229	0,7239
26,5	0,7154	0,7164	0,7174	0,7184	0,7194	0,7204	0,7214	0,7224	0,7234	0,7243
27,0	0,7158	0,7168	0,7178	0,7188	0,7198	0,7208	0,7218	0,7228	0,7238	0,7248
27,5	0,7163	0,7172	0,7182	0,7192	0,7202	0,7212	0,7222	0,7232	0,7242	0,7252
28,0	0,7167	0,7177	0,7186	0,7196	0,7206	0,7216	0,7226	0,7236	0,7246	0,7256
28,5	0,7171	0,7181	0,7191	0,7200	0,7210	0,7220	0,7230	0,7240	0,7250	0,7260
29,0	0,7175	0,7185	0,7195	0,7205	0,7214	0,7224	0,7234	0,7244	0,7254	0,7264
29,5	0,7179	0,7189	0,7199	0,7209	0,7219	0,7228	0,7238	0,7248	0,7258	0,7268
30,0	0,7183	0,7193	0,7203	0,7213	0,7223	0,7232	0,7242	0,7252	0,7262	0,7272
30,5	0,7187	0,7197	0,7207	0,7217	0,7227	0,7237	0,7246	0,7256	0,7266	0,7276
31,0	0,7191	0,7201	0,7211	0,7221	0,7231	0,7241	0,7250	0,7260	0,7270	0,7280
31,5	0,7195	0,7205	0,7215	0,7225	0,7235	0,7245	0,7255	0,7264	0,7274	0,7284
32,0	0,7200	0,7209	0,7219	0,7229	0,7239	0,7249	0,7259	0,7268	0,7278	0,7288
32,5	0,7204	0,7214	0,7223	0,7233	0,7243	0,7253	0,7263	0,7272	0,7282	0,7292
33,0	0,7208	0,7218	0,7227	0,7237	0,7247	0,7257	0,7267	0,7276	0,7286	0,7296
33,5	0,7212	0,7222	0,7231	0,7241	0,7251	0,7261	0,7271	0,7281	0,7290	0,7300
34,0	0,7216	0,7226	0,7236	0,7245	0,7255	0,7265	0,7275	0,7285	0,7294	0,7304
34,5	0,7220	0,7230	0,7240	0,7249	0,7259	0,7269	0,7279	0,7289	0,7298	0,7308
35,0	0,7224	0,7234	0,7244	0,7253	0,7263	0,7273	0,7283	0,7293	0,7302	0,7312
35,5	0,7228	0,7238	0,7248	0,7257	0,7267	0,7277	0,7287	0,7297	0,7306	0,7316
36,0	0,7232	0,7242	0,7252	0,7261	0,7271	0,7281	0,7291	0,7301	0,7310	0,7320
36,5	0,7236	0,7246	0,7256	0,7266	0,7275	0,7285	0,7295	0,7305	0,7314	0,7324
37,0	0,7240	0,7250	0,7260	0,7270	0,7279	0,7289	0,7299	0,7309	0,7318	0,7328
37,5	0,7244	0,7254	0,7264	0,7274	0,7283	0,7293	0,7303	0,7313	0,7322	0,7332
38,0	0,7248	0,7258	0,7268	0,7278	0,7287	0,7297	0,7307	0,7317	0,7326	0,7336
38,5	0,7252	0,7262	0,7272	0,7282	0,7291	0,7301	0,7311	0,7321	0,7330	0,7340
39,0	0,7256	0,7266	0,7276	0,7286	0,7295	0,7305	0,7315	0,7325	0,7334	0,7344
39,5	0,7260	0,7270	0,7280	0,7290	0,7299	0,7309	0,7319	0,7328	0,7338	0,7348
40,0	0,7264	0,7274	0,7284	0,7294	0,7303	0,7313	0,7323	0,7332	0,7342	0,7352
40,5	0,7268	0,7278	0,7288	0,7297	0,7307	0,7317	0,7327	0,7336	0,7346	0,7356
41,0	0,7272	0,7282	0,7292	0,7302	0,7311	0,7321	0,7331	0,7340	0,7350	0,7360
41,5	0,7276	0,7286	0,7296	0,7306	0,7315	0,7325	0,7335	0,7344	0,7354	0,7364
42,0	0,7280	0,7290	0,7300	0,7309	0,7319	0,7329	0,7339	0,7348	0,7358	0,7368
42,5	0,7284	0,7294	0,7304	0,7313	0,7323	0,7333	0,7343	0,7352	0,7362	0,7372
43,0	0,7288	0,7298	0,7308	0,7317	0,7327	0,7337	0,7346	0,7356	0,7366	0,7376
43,5	0,7292	0,7302	0,7312	0,7321	0,7331	0,7341	0,7350	0,7360	0,7370	0,7379
44,0	0,7296	0,7306	0,7316	0,7325	0,7335	0,7345	0,7354	0,7364	0,7374	0,7383
44,5	0,7300	0,7310	0,7320	0,7329	0,7339	0,7349	0,7358	0,7368	0,7378	0,7387
45,0	0,7304	0,7314	0,7323	0,7333	0,7343	0,7352	0,7362	0,7372	0,7381	0,7391
45,5	0,7308	0,7318	0,7328	0,7337	0,7347	0,7356	0,7366	0,7376	0,7385	0,7395
46,0	0,7312	0,7322	0,7331	0,7341	0,7351	0,7360	0,7370	0,7380	0,7389	0,7399
46,5	0,7316	0,7326	0,7335	0,7345	0,7355	0,7364	0,7374	0,7383	0,7393	0,7403
47,0	0,7320	0,7330	0,7339	0,7349	0,7359	0,7368	0,7378	0,7387	0,7397	0,7407
47,5	0,7324	0,7334	0,7343	0,7353	0,7362	0,7372	0,7382	0,7391	0,7401	0,7411
48,0	0,7328	0,7337	0,7347	0,7357	0,7366	0,7376	0,7386	0,7395	0,7405	0,7414
48,5	0,7332	0,7341	0,7351	0,7361	0,7370	0,7380	0,7389	0,7399	0,7409	0,7418
49,0	0,7336	0,7345	0,7355	0,7365	0,7374	0,7384	0,7393	0,7403	0,7413	0,7422
49,5	0,7340	0,7349	0,7359	0,7368	0,7378	0,7388	0,7397	0,7407	0,7416	0,7426
50,0	0,7344	0,7353	0,7363	0,7372	0,7382	0,7391	0,7401	0,7411	0,7420	0,7430

TABELA DE CONVERSÃO DA DENSIDADE OBSERVADA PARA DENSIDADE A 20°C
DHA GESTÃO EM OIL & GÁS | GASOLINA C
 GRUPO REVENDA SOLUÇÕES SP | 2024 | PEDRO BATISTA FILHO

Temperatura Observada ↓	DENSIDADE OBSERVADA →									
	0,720	0,721	0,722	0,723	0,724	0,725	0,726	0,727	0,728	0,729
	DENSIDADE CORRIGIDA PARA 20 GRAUS CÉLSIUS									
0,0	0,7030	0,7041	0,7051	0,7061	0,7071	0,7082	0,7092	0,7102	0,7113	0,7123
0,5	0,7035	0,7045	0,7055	0,7066	0,7076	0,7086	0,7096	0,7107	0,7117	0,7127
1,0	0,7039	0,7049	0,7060	0,7070	0,7080	0,7090	0,7101	0,7111	0,7121	0,7131
1,5	0,7043	0,7054	0,7064	0,7074	0,7084	0,7095	0,7105	0,7115	0,7125	0,7136
2,0	0,7048	0,7058	0,7068	0,7078	0,7089	0,7099	0,7109	0,7119	0,7130	0,7140
2,5	0,7052	0,7062	0,7073	0,7083	0,7093	0,7103	0,7113	0,7124	0,7134	0,7144
3,0	0,7056	0,7067	0,7077	0,7087	0,7097	0,7107	0,7118	0,7128	0,7138	0,7148
3,5	0,7061	0,7071	0,7081	0,7091	0,7102	0,7112	0,7122	0,7132	0,7142	0,7153
4,0	0,7065	0,7075	0,7085	0,7096	0,7106	0,7116	0,7126	0,7136	0,7147	0,7157
4,5	0,7069	0,7079	0,7090	0,7100	0,7110	0,7120	0,7131	0,7141	0,7151	0,7161
5,0	0,7074	0,7084	0,7094	0,7104	0,7114	0,7125	0,7135	0,7145	0,7155	0,7165
5,5	0,7078	0,7088	0,7098	0,7108	0,7119	0,7129	0,7139	0,7149	0,7159	0,7170
6,0	0,7082	0,7092	0,7102	0,7113	0,7123	0,7133	0,7143	0,7153	0,7164	0,7174
6,5	0,7086	0,7097	0,7107	0,7117	0,7127	0,7137	0,7147	0,7158	0,7168	0,7178
7,0	0,7091	0,7101	0,7111	0,7121	0,7131	0,7142	0,7152	0,7162	0,7172	0,7182
7,5	0,7095	0,7105	0,7115	0,7125	0,7136	0,7146	0,7156	0,7166	0,7176	0,7186
8,0	0,7099	0,7109	0,7119	0,7130	0,7140	0,7150	0,7160	0,7170	0,7180	0,7191
8,5	0,7103	0,7114	0,7124	0,7134	0,7144	0,7154	0,7164	0,7174	0,7185	0,7195
9,0	0,7108	0,7118	0,7128	0,7138	0,7148	0,7158	0,7169	0,7179	0,7189	0,7199
9,5	0,7112	0,7122	0,7132	0,7142	0,7153	0,7163	0,7173	0,7183	0,7193	0,7203
10,0	0,7116	0,7126	0,7136	0,7147	0,7157	0,7167	0,7177	0,7187	0,7197	0,7207
10,5	0,7120	0,7131	0,7141	0,7151	0,7161	0,7171	0,7181	0,7191	0,7201	0,7212
11,0	0,7125	0,7135	0,7145	0,7155	0,7165	0,7175	0,7185	0,7195	0,7206	0,7216
11,5	0,7129	0,7139	0,7149	0,7159	0,7169	0,7179	0,7189	0,7200	0,7210	0,7220
12,0	0,7133	0,7143	0,7153	0,7163	0,7174	0,7184	0,7194	0,7204	0,7214	0,7224
12,5	0,7137	0,7147	0,7158	0,7168	0,7178	0,7188	0,7198	0,7208	0,7218	0,7228
13,0	0,7141	0,7152	0,7162	0,7172	0,7182	0,7192	0,7202	0,7212	0,7222	0,7232
13,5	0,7146	0,7156	0,7166	0,7176	0,7186	0,7196	0,7206	0,7216	0,7226	0,7236
14,0	0,7150	0,7160	0,7170	0,7180	0,7190	0,7200	0,7210	0,7220	0,7231	0,7241
14,5	0,7154	0,7164	0,7174	0,7184	0,7194	0,7205	0,7215	0,7225	0,7235	0,7245
15,0	0,7158	0,7168	0,7178	0,7189	0,7199	0,7209	0,7219	0,7229	0,7239	0,7249
15,5	0,7162	0,7173	0,7183	0,7193	0,7203	0,7213	0,7223	0,7233	0,7243	0,7253
16,0	0,7167	0,7177	0,7187	0,7197	0,7207	0,7217	0,7227	0,7237	0,7247	0,7257
16,5	0,7171	0,7181	0,7191	0,7201	0,7211	0,7221	0,7231	0,7241	0,7251	0,7261
17,0	0,7175	0,7185	0,7195	0,7205	0,7215	0,7225	0,7235	0,7245	0,7255	0,7265
17,5	0,7179	0,7189	0,7199	0,7209	0,7219	0,7229	0,7239	0,7249	0,7259	0,7270
18,0	0,7183	0,7193	0,7203	0,7213	0,7223	0,7233	0,7244	0,7254	0,7264	0,7274
18,5	0,7188	0,7198	0,7208	0,7218	0,7228	0,7238	0,7248	0,7258	0,7268	0,7278
19,0	0,7192	0,7202	0,7212	0,7222	0,7232	0,7242	0,7252	0,7262	0,7272	0,7282
19,5	0,7196	0,7206	0,7216	0,7226	0,7236	0,7246	0,7256	0,7266	0,7276	0,7286
20,0	0,7200	0,7210	0,7220	0,7230	0,7240	0,7250	0,7260	0,7270	0,7280	0,7290
20,5	0,7204	0,7214	0,7224	0,7234	0,7244	0,7254	0,7264	0,7274	0,7284	0,7294
21,0	0,7208	0,7218	0,7228	0,7238	0,7248	0,7258	0,7268	0,7278	0,7288	0,7298
21,5	0,7212	0,7222	0,7232	0,7242	0,7252	0,7262	0,7272	0,7282	0,7292	0,7302
22,0	0,7216	0,7226	0,7236	0,7246	0,7256	0,7266	0,7276	0,7286	0,7296	0,7306
22,5	0,7221	0,7231	0,7240	0,7250	0,7260	0,7270	0,7280	0,7290	0,7300	0,7310
23,0	0,7225	0,7235	0,7245	0,7255	0,7264	0,7274	0,7284	0,7294	0,7304	0,7314
23,5	0,7229	0,7239	0,7249	0,7259	0,7269	0,7279	0,7289	0,7299	0,7308	0,7318
24,0	0,7233	0,7243	0,7253	0,7263	0,7273	0,7283	0,7293	0,7303	0,7313	0,7322
24,5	0,7237	0,7247	0,7257	0,7267	0,7277	0,7287	0,7297	0,7307	0,7317	0,7326
25,0	0,7241	0,7251	0,7261	0,7271	0,7281	0,7291	0,7301	0,7311	0,7321	0,7330

TABELA DE CONVERSÃO DA DENSIDADE OBSERVADA PARA DENSIDADE A 20°C
DHA GESTÃO EM OIL & GÁS | GASOLINA C
 GRUPO REVENDA SOLUÇÕES SP | 2024 | PEDRO BATISTA FILHO

Temperatura Observada ↓	DENSIDADE OBSERVADA →									
	0,720	0,721	0,722	0,723	0,724	0,725	0,726	0,727	0,728	0,729
	DENSIDADE CORRIGIDA PARA 20 GRAUS CÉLSIUS									
25,0	0,7241	0,7251	0,7261	0,7271	0,7281	0,7291	0,7301	0,7311	0,7321	0,7330
25,5	0,7245	0,7255	0,7265	0,7275	0,7285	0,7295	0,7305	0,7315	0,7325	0,7335
26,0	0,7249	0,7259	0,7269	0,7279	0,7289	0,7299	0,7309	0,7319	0,7329	0,7339
26,5	0,7253	0,7263	0,7273	0,7283	0,7293	0,7303	0,7313	0,7323	0,7333	0,7343
27,0	0,7257	0,7267	0,7277	0,7287	0,7297	0,7307	0,7317	0,7327	0,7337	0,7347
27,5	0,7262	0,7271	0,7281	0,7291	0,7301	0,7311	0,7321	0,7331	0,7341	0,7351
28,0	0,7266	0,7275	0,7285	0,7295	0,7305	0,7315	0,7325	0,7335	0,7345	0,7355
28,5	0,7270	0,7280	0,7289	0,7299	0,7309	0,7319	0,7329	0,7339	0,7349	0,7359
29,0	0,7274	0,7284	0,7293	0,7303	0,7313	0,7323	0,7333	0,7343	0,7353	0,7363
29,5	0,7278	0,7288	0,7297	0,7307	0,7317	0,7327	0,7337	0,7347	0,7357	0,7367
30,0	0,7282	0,7292	0,7302	0,7311	0,7321	0,7331	0,7341	0,7351	0,7361	0,7371
30,5	0,7286	0,7296	0,7306	0,7315	0,7325	0,7335	0,7345	0,7355	0,7365	0,7375
31,0	0,7290	0,7300	0,7310	0,7319	0,7329	0,7339	0,7349	0,7359	0,7369	0,7379
31,5	0,7294	0,7304	0,7314	0,7323	0,7333	0,7343	0,7353	0,7363	0,7373	0,7382
32,0	0,7298	0,7308	0,7318	0,7327	0,7337	0,7347	0,7357	0,7367	0,7377	0,7386
32,5	0,7302	0,7312	0,7322	0,7331	0,7341	0,7351	0,7361	0,7371	0,7381	0,7390
33,0	0,7306	0,7316	0,7326	0,7335	0,7345	0,7355	0,7365	0,7375	0,7385	0,7394
33,5	0,7310	0,7320	0,7330	0,7339	0,7349	0,7359	0,7369	0,7379	0,7388	0,7398
34,0	0,7314	0,7324	0,7334	0,7343	0,7353	0,7363	0,7373	0,7383	0,7392	0,7402
34,5	0,7318	0,7328	0,7338	0,7347	0,7357	0,7367	0,7377	0,7387	0,7396	0,7406
35,0	0,7322	0,7332	0,7342	0,7351	0,7361	0,7371	0,7381	0,7391	0,7400	0,7410
35,5	0,7326	0,7336	0,7346	0,7355	0,7365	0,7375	0,7385	0,7394	0,7404	0,7414
36,0	0,7330	0,7340	0,7349	0,7359	0,7369	0,7379	0,7389	0,7398	0,7408	0,7418
36,5	0,7334	0,7344	0,7353	0,7363	0,7373	0,7383	0,7393	0,7402	0,7412	0,7422
37,0	0,7338	0,7348	0,7357	0,7367	0,7377	0,7387	0,7396	0,7406	0,7416	0,7426
37,5	0,7342	0,7352	0,7361	0,7371	0,7381	0,7391	0,7400	0,7410	0,7420	0,7430
38,0	0,7346	0,7356	0,7365	0,7375	0,7385	0,7395	0,7404	0,7414	0,7424	0,7434
38,5	0,7350	0,7360	0,7369	0,7379	0,7389	0,7398	0,7408	0,7418	0,7428	0,7437
39,0	0,7354	0,7363	0,7373	0,7383	0,7393	0,7402	0,7412	0,7422	0,7432	0,7441
39,5	0,7358	0,7367	0,7377	0,7387	0,7397	0,7406	0,7416	0,7426	0,7436	0,7445
40,0	0,7362	0,7371	0,7381	0,7391	0,7401	0,7410	0,7420	0,7430	0,7439	0,7449
40,5	0,7366	0,7375	0,7385	0,7395	0,7404	0,7414	0,7424	0,7434	0,7443	0,7453
41,0	0,7369	0,7379	0,7389	0,7399	0,7408	0,7418	0,7428	0,7438	0,7447	0,7457
41,5	0,7373	0,7383	0,7393	0,7403	0,7412	0,7422	0,7432	0,7441	0,7451	0,7461
42,0	0,7377	0,7387	0,7397	0,7406	0,7416	0,7426	0,7436	0,7445	0,7455	0,7465
42,5	0,7381	0,7391	0,7401	0,7410	0,7420	0,7430	0,7439	0,7449	0,7459	0,7469
43,0	0,7385	0,7395	0,7405	0,7414	0,7424	0,7434	0,7443	0,7453	0,7463	0,7472
43,5	0,7389	0,7399	0,7408	0,7418	0,7428	0,7437	0,7447	0,7457	0,7467	0,7476
44,0	0,7393	0,7403	0,7412	0,7422	0,7432	0,7441	0,7451	0,7461	0,7470	0,7480
44,5	0,7397	0,7407	0,7416	0,7426	0,7436	0,7445	0,7455	0,7465	0,7474	0,7484
45,0	0,7401	0,7410	0,7420	0,7430	0,7439	0,7449	0,7459	0,7468	0,7478	0,7487
45,5	0,7405	0,7414	0,7424	0,7434	0,7443	0,7453	0,7463	0,7472	0,7482	0,7491
46,0	0,7409	0,7418	0,7428	0,7438	0,7447	0,7457	0,7466	0,7476	0,7486	0,7495
46,5	0,7412	0,7422	0,7432	0,7441	0,7451	0,7461	0,7470	0,7480	0,7489	0,7499
47,0	0,7416	0,7426	0,7436	0,7445	0,7455	0,7464	0,7474	0,7484	0,7493	0,7503
47,5	0,7420	0,7430	0,7439	0,7449	0,7459	0,7468	0,7478	0,7487	0,7497	0,7506
48,0	0,7424	0,7434	0,7443	0,7453	0,7463	0,7472	0,7482	0,7491	0,7501	0,7510
48,5	0,7428	0,7438	0,7447	0,7457	0,7466	0,7476	0,7485	0,7495	0,7504	0,7514
49,0	0,7432	0,7441	0,7451	0,7461	0,7470	0,7480	0,7489	0,7499	0,7508	0,7517
49,5	0,7436	0,7445	0,7455	0,7464	0,7474	0,7483	0,7493	0,7502	0,7512	0,7521
50,0	0,7439	0,7449	0,7459	0,7468	0,7478	0,7487	0,7497	0,7506	0,7515	0,7525

TABELA DE CONVERSÃO DA DENSIDADE OBSERVADA PARA DENSIDADE A 20°C
DHA GESTÃO EM OIL & GÁS | GASOLINA C
 GRUPO REVENDA SOLUÇÕES SP | 2024 | PEDRO BATISTA FILHO

Temperatura Observada ↓	DENSIDADE OBSERVADA →									
	0,730	0,731	0,732	0,733	0,734	0,735	0,736	0,737	0,738	0,739
	DENSIDADE CORRIGIDA PARA 20 GRAUS CÉLSIUS									
0,0	0,7133	0,7143	0,7154	0,7164	0,7174	0,7184	0,7195	0,7205	0,7215	0,7226
0,5	0,7137	0,7148	0,7158	0,7168	0,7178	0,7189	0,7199	0,7209	0,7219	0,7230
1,0	0,7142	0,7152	0,7162	0,7172	0,7183	0,7193	0,7203	0,7213	0,7224	0,7234
1,5	0,7146	0,7156	0,7166	0,7177	0,7187	0,7197	0,7207	0,7218	0,7228	0,7238
2,0	0,7150	0,7160	0,7171	0,7181	0,7191	0,7201	0,7212	0,7222	0,7232	0,7242
2,5	0,7154	0,7165	0,7175	0,7185	0,7195	0,7206	0,7216	0,7226	0,7236	0,7247
3,0	0,7159	0,7169	0,7179	0,7189	0,7200	0,7210	0,7220	0,7230	0,7240	0,7251
3,5	0,7163	0,7173	0,7183	0,7193	0,7204	0,7214	0,7224	0,7234	0,7245	0,7255
4,0	0,7167	0,7177	0,7188	0,7198	0,7208	0,7218	0,7228	0,7239	0,7249	0,7259
4,5	0,7171	0,7182	0,7192	0,7202	0,7212	0,7222	0,7233	0,7243	0,7253	0,7263
5,0	0,7176	0,7186	0,7196	0,7206	0,7216	0,7227	0,7237	0,7247	0,7257	0,7267
5,5	0,7180	0,7190	0,7200	0,7210	0,7221	0,7231	0,7241	0,7251	0,7261	0,7271
6,0	0,7184	0,7194	0,7204	0,7215	0,7225	0,7235	0,7245	0,7255	0,7266	0,7276
6,5	0,7188	0,7198	0,7209	0,7219	0,7229	0,7239	0,7249	0,7259	0,7270	0,7280
7,0	0,7192	0,7203	0,7213	0,7223	0,7233	0,7243	0,7253	0,7264	0,7274	0,7284
7,5	0,7197	0,7207	0,7217	0,7227	0,7237	0,7247	0,7258	0,7268	0,7278	0,7288
8,0	0,7201	0,7211	0,7221	0,7231	0,7241	0,7252	0,7262	0,7272	0,7282	0,7292
8,5	0,7205	0,7215	0,7225	0,7235	0,7246	0,7256	0,7266	0,7276	0,7286	0,7296
9,0	0,7209	0,7219	0,7229	0,7240	0,7250	0,7260	0,7270	0,7280	0,7290	0,7301
9,5	0,7213	0,7223	0,7234	0,7244	0,7254	0,7264	0,7274	0,7284	0,7294	0,7305
10,0	0,7218	0,7228	0,7238	0,7248	0,7258	0,7268	0,7278	0,7288	0,7299	0,7309
10,5	0,7222	0,7232	0,7242	0,7252	0,7262	0,7272	0,7282	0,7293	0,7303	0,7313
11,0	0,7226	0,7236	0,7246	0,7256	0,7266	0,7276	0,7287	0,7297	0,7307	0,7317
11,5	0,7230	0,7240	0,7250	0,7260	0,7270	0,7281	0,7291	0,7301	0,7311	0,7321
12,0	0,7234	0,7244	0,7254	0,7264	0,7275	0,7285	0,7295	0,7305	0,7315	0,7325
12,5	0,7238	0,7248	0,7259	0,7269	0,7279	0,7289	0,7299	0,7309	0,7319	0,7329
13,0	0,7242	0,7253	0,7263	0,7273	0,7283	0,7293	0,7303	0,7313	0,7323	0,7333
13,5	0,7247	0,7257	0,7267	0,7277	0,7287	0,7297	0,7307	0,7317	0,7327	0,7337
14,0	0,7251	0,7261	0,7271	0,7281	0,7291	0,7301	0,7311	0,7321	0,7331	0,7341
14,5	0,7255	0,7265	0,7275	0,7285	0,7295	0,7305	0,7315	0,7325	0,7335	0,7346
15,0	0,7259	0,7269	0,7279	0,7289	0,7299	0,7309	0,7319	0,7329	0,7340	0,7350
15,5	0,7263	0,7273	0,7283	0,7293	0,7303	0,7313	0,7323	0,7334	0,7344	0,7354
16,0	0,7267	0,7277	0,7287	0,7297	0,7307	0,7317	0,7328	0,7338	0,7348	0,7358
16,5	0,7271	0,7281	0,7291	0,7301	0,7311	0,7322	0,7332	0,7342	0,7352	0,7362
17,0	0,7275	0,7286	0,7296	0,7306	0,7316	0,7326	0,7336	0,7346	0,7356	0,7366
17,5	0,7280	0,7290	0,7300	0,7310	0,7320	0,7330	0,7340	0,7350	0,7360	0,7370
18,0	0,7284	0,7294	0,7304	0,7314	0,7324	0,7334	0,7344	0,7354	0,7364	0,7374
18,5	0,7288	0,7298	0,7308	0,7318	0,7328	0,7338	0,7348	0,7358	0,7368	0,7378
19,0	0,7292	0,7302	0,7312	0,7322	0,7332	0,7342	0,7352	0,7362	0,7372	0,7382
19,5	0,7296	0,7306	0,7316	0,7326	0,7336	0,7346	0,7356	0,7366	0,7376	0,7386
20,0	0,7300	0,7310	0,7320	0,7330	0,7340	0,7350	0,7360	0,7370	0,7380	0,7390
20,5	0,7304	0,7314	0,7324	0,7334	0,7344	0,7354	0,7364	0,7374	0,7384	0,7394
21,0	0,7308	0,7318	0,7328	0,7338	0,7348	0,7358	0,7368	0,7378	0,7388	0,7398
21,5	0,7312	0,7322	0,7332	0,7342	0,7352	0,7362	0,7372	0,7382	0,7392	0,7402
22,0	0,7316	0,7326	0,7336	0,7346	0,7356	0,7366	0,7376	0,7386	0,7396	0,7406
22,5	0,7320	0,7330	0,7340	0,7350	0,7360	0,7370	0,7380	0,7390	0,7400	0,7410
23,0	0,7324	0,7334	0,7344	0,7354	0,7364	0,7374	0,7386	0,7394	0,7404	0,7414
23,5	0,7328	0,7338	0,7348	0,7358	0,7368	0,7378	0,7388	0,7398	0,7408	0,7418
24,0	0,7332	0,7342	0,7352	0,7362	0,7372	0,7382	0,7392	0,7402	0,7412	0,7422
24,5	0,7336	0,7346	0,7356	0,7366	0,7376	0,7386	0,7396	0,7406	0,7416	0,7426
25,0	0,7340	0,7350	0,7360	0,7370	0,7380	0,7390	0,7400	0,7410	0,7420	0,7430

TABELA DE CONVERSÃO DA DENSIDADE OBSERVADA PARA DENSIDADE A 20°C
DHA GESTÃO EM OIL & GÁS | GASOLINA C
 GRUPO REVENDA SOLUÇÕES SP | 2024 | PEDRO BATISTA FILHO

Temperatura Observada ↓	DENSIDADE OBSERVADA →									
	0,730	0,731	0,732	0,733	0,734	0,735	0,736	0,737	0,738	0,739
	DENSIDADE CORRIGIDA PARA 20 GRAUS CÉLSIUS									
25,0	0,7340	0,7350	0,7360	0,7370	0,7380	0,7390	0,7400	0,7410	0,7420	0,7430
25,5	0,7344	0,7354	0,7364	0,7374	0,7384	0,7394	0,7404	0,7414	0,7424	0,7434
26,0	0,7348	0,7358	0,7368	0,7378	0,7388	0,7398	0,7408	0,7418	0,7428	0,7438
26,5	0,7352	0,7362	0,7372	0,7382	0,7392	0,7402	0,7412	0,7422	0,7432	0,7442
27,0	0,7357	0,7366	0,7376	0,7386	0,7396	0,7406	0,7416	0,7426	0,7436	0,7446
27,5	0,7361	0,7370	0,7380	0,7390	0,7400	0,7410	0,7420	0,7430	0,7440	0,7450
28,0	0,7364	0,7374	0,7384	0,7394	0,7404	0,7414	0,7424	0,7434	0,7444	0,7454
28,5	0,7368	0,7378	0,7388	0,7398	0,7408	0,7418	0,7428	0,7438	0,7448	0,7457
29,0	0,7372	0,7382	0,7392	0,7402	0,7412	0,7422	0,7432	0,7442	0,7451	0,7461
29,5	0,7376	0,7386	0,7396	0,7406	0,7416	0,7426	0,7436	0,7446	0,7455	0,7465
30,0	0,7380	0,7390	0,7400	0,7410	0,7420	0,7430	0,7440	0,7449	0,7459	0,7469
30,5	0,7384	0,7394	0,7404	0,7414	0,7424	0,7434	0,7443	0,7453	0,7463	0,7473
31,0	0,7388	0,7398	0,7408	0,7418	0,7428	0,7438	0,7447	0,7457	0,7467	0,7477
31,5	0,7392	0,7402	0,7412	0,7422	0,7432	0,7442	0,7451	0,7461	0,7471	0,7481
32,0	0,7396	0,7406	0,7416	0,7426	0,7436	0,7445	0,7455	0,7465	0,7475	0,7485
32,5	0,7400	0,7410	0,7420	0,7430	0,7440	0,7449	0,7459	0,7469	0,7479	0,7489
33,0	0,7404	0,7414	0,7424	0,7434	0,7443	0,7453	0,7463	0,7473	0,7483	0,7492
33,5	0,7408	0,7418	0,7428	0,7438	0,7447	0,7457	0,7467	0,7477	0,7487	0,7496
34,0	0,7412	0,7422	0,7432	0,7441	0,7451	0,7461	0,7471	0,7481	0,7490	0,7500
34,5	0,7416	0,7426	0,7436	0,7445	0,7455	0,7465	0,7475	0,7484	0,7494	0,7504
35,0	0,7420	0,7430	0,7439	0,7449	0,7459	0,7469	0,7479	0,7488	0,7498	0,7508
35,5	0,7424	0,7434	0,7443	0,7453	0,7463	0,7473	0,7482	0,7492	0,7502	0,7512
36,0	0,7428	0,7438	0,7447	0,7457	0,7467	0,7477	0,7486	0,7496	0,7506	0,7515
36,5	0,7432	0,7441	0,7451	0,7461	0,7471	0,7480	0,7490	0,7500	0,7510	0,7519
37,0	0,7436	0,7445	0,7455	0,7465	0,7475	0,7484	0,7494	0,7504	0,7513	0,7523
37,5	0,7439	0,7449	0,7459	0,7469	0,7478	0,7488	0,7498	0,7507	0,7517	0,7527
38,0	0,7443	0,7453	0,7463	0,7473	0,7482	0,7492	0,7502	0,7511	0,7521	0,7531
38,5	0,7447	0,7457	0,7467	0,7476	0,7486	0,7496	0,7505	0,7515	0,7525	0,7534
39,0	0,7451	0,7461	0,7471	0,7480	0,7490	0,7500	0,7509	0,7519	0,7528	0,7538
39,5	0,7455	0,7465	0,7474	0,7484	0,7494	0,7503	0,7513	0,7523	0,7532	0,7542
40,0	0,7459	0,7469	0,7478	0,7488	0,7497	0,7507	0,7517	0,7526	0,7536	0,7546
40,5	0,7463	0,7472	0,7482	0,7492	0,7501	0,7511	0,7520	0,7530	0,7540	0,7549
41,0	0,7467	0,7476	0,7486	0,7496	0,7505	0,7515	0,7524	0,7534	0,7543	0,7553
41,5	0,7470	0,7480	0,7490	0,7499	0,7509	0,7518	0,7528	0,7538	0,7547	0,7557
42,0	0,7474	0,7484	0,7493	0,7503	0,7513	0,7522	0,7532	0,7541	0,7551	0,7561
42,5	0,7479	0,7488	0,7497	0,7507	0,7516	0,7526	0,7536	0,7545	0,7555	0,7564
43,0	0,7482	0,7491	0,7501	0,7511	0,7520	0,7530	0,7539	0,7549	0,7558	0,7568
43,5	0,7486	0,7495	0,7505	0,7514	0,7524	0,7533	0,7543	0,7553	0,7562	0,7572
44,0	0,7489	0,7499	0,7509	0,7518	0,7528	0,7537	0,7547	0,7556	0,7566	0,7575
44,5	0,7493	0,7503	0,7512	0,7522	0,7531	0,7541	0,7550	0,7560	0,7570	0,7579
45,0	0,7497	0,7506	0,7516	0,7526	0,7535	0,7545	0,7554	0,7564	0,7573	0,7583
45,5	0,7501	0,7510	0,7520	0,7529	0,7539	0,7548	0,7558	0,7567	0,7577	0,7586
46,0	0,7505	0,7514	0,7524	0,7533	0,7543	0,7552	0,7562	0,7571	0,7581	0,7590
46,5	0,7508	0,7518	0,7527	0,7537	0,7546	0,7556	0,7565	0,7575	0,7584	0,7594
47,0	0,7512	0,7522	0,7531	0,7541	0,7550	0,7559	0,7569	0,7578	0,7588	0,7597
47,5	0,7516	0,7525	0,7535	0,7544	0,7554	0,7563	0,7573	0,7582	0,7592	0,7601
48,0	0,7519	0,7529	0,7538	0,7548	0,7557	0,7567	0,7576	0,7586	0,7595	0,7605
48,5	0,7523	0,7533	0,7542	0,7552	0,7561	0,7571	0,7580	0,7589	0,7599	0,7608
49,0	0,7527	0,7536	0,7546	0,7555	0,7565	0,7574	0,7584	0,7593	0,7603	0,7612
49,5	0,7531	0,7540	0,7550	0,7559	0,7568	0,7578	0,7587	0,7597	0,7606	0,7616
50,0	0,7534	0,7544	0,7553	0,7563	0,7572	0,7582	0,7591	0,7600	0,7610	0,7619

TABELA DE CONVERSÃO DA DENSIDADE OBSERVADA PARA DENSIDADE A 20°C
DHA GESTÃO EM OIL & GÁS | GASOLINA C
 GRUPO REVENDA SOLUÇÕES SP | 2024 | PEDRO BATISTA FILHO

Temperatura Observada ↓	DENSIDADE OBSERVADA →									
	0,740	0,741	0,742	0,743	0,744	0,745	0,746	0,747	0,748	0,749
	DENSIDADE CORRIGIDA PARA 20 GRAUS CÉLSIUS									
0,0	0,7236	0,7246	0,7256	0,7267	0,7277	0,7287	0,7297	0,7308	0,7318	0,7328
0,5	0,7240	0,7250	0,7260	0,7271	0,7281	0,7291	0,7302	0,7312	0,7322	0,7332
1,0	0,7244	0,7255	0,7265	0,7275	0,7285	0,7296	0,7306	0,7316	0,7326	0,7337
1,5	0,7248	0,7259	0,7269	0,7279	0,7289	0,7300	0,7310	0,7320	0,7330	0,7341
2,0	0,7253	0,7263	0,7273	0,7283	0,7294	0,7304	0,7314	0,7324	0,7335	0,7345
2,5	0,7257	0,7267	0,7277	0,7287	0,7298	0,7308	0,7318	0,7328	0,7339	0,7349
3,0	0,7261	0,7271	0,7281	0,7292	0,7302	0,7312	0,7322	0,7333	0,7343	0,7353
3,5	0,7265	0,7275	0,7286	0,7296	0,7306	0,7316	0,7326	0,7337	0,7347	0,7357
4,0	0,7269	0,7279	0,7290	0,7300	0,7310	0,7320	0,7331	0,7341	0,7351	0,7361
4,5	0,7273	0,7284	0,7294	0,7304	0,7314	0,7324	0,7335	0,7345	0,7355	0,7365
5,0	0,7278	0,7288	0,7298	0,7308	0,7318	0,7329	0,7339	0,7349	0,7359	0,7369
5,5	0,7282	0,7292	0,7302	0,7312	0,7323	0,7333	0,7343	0,7353	0,7363	0,7374
6,0	0,7286	0,7296	0,7306	0,7316	0,7327	0,7337	0,7347	0,7357	0,7367	0,7378
6,5	0,7290	0,7300	0,7310	0,7321	0,7331	0,7341	0,7351	0,7361	0,7371	0,7382
7,0	0,7294	0,7304	0,7314	0,7325	0,7335	0,7345	0,7355	0,7365	0,7376	0,7386
7,5	0,7298	0,7308	0,7319	0,7329	0,7339	0,7349	0,7359	0,7369	0,7380	0,7390
8,0	0,7302	0,7313	0,7323	0,7333	0,7343	0,7353	0,7363	0,7374	0,7384	0,7394
8,5	0,7307	0,7317	0,7327	0,7337	0,7347	0,7357	0,7367	0,7378	0,7388	0,7398
9,0	0,7311	0,7321	0,7331	0,7341	0,7351	0,7361	0,7372	0,7382	0,7392	0,7402
9,5	0,7315	0,7325	0,7335	0,7345	0,7355	0,7365	0,7376	0,7386	0,7396	0,7406
10,0	0,7319	0,7329	0,7339	0,7349	0,7359	0,7370	0,7380	0,7390	0,7400	0,7410
10,5	0,7323	0,7333	0,7343	0,7353	0,7363	0,7374	0,7384	0,7394	0,7404	0,7414
11,0	0,7327	0,7337	0,7347	0,7357	0,7368	0,7378	0,7388	0,7398	0,7408	0,7418
11,5	0,7331	0,7341	0,7351	0,7362	0,7372	0,7382	0,7392	0,7402	0,7412	0,7422
12,0	0,7335	0,7345	0,7355	0,7366	0,7376	0,7386	0,7396	0,7406	0,7416	0,7426
12,5	0,7339	0,7349	0,7360	0,7370	0,7380	0,7390	0,7400	0,7410	0,7420	0,7430
13,0	0,7343	0,7353	0,7364	0,7374	0,7384	0,7394	0,7404	0,7414	0,7424	0,7434
13,5	0,7347	0,7358	0,7368	0,7378	0,7388	0,7398	0,7408	0,7418	0,7428	0,7438
14,0	0,7352	0,7362	0,7372	0,7382	0,7392	0,7402	0,7412	0,7422	0,7432	0,7442
14,5	0,7356	0,7366	0,7376	0,7386	0,7396	0,7406	0,7416	0,7426	0,7436	0,7446
15,0	0,7360	0,7370	0,7380	0,7390	0,7400	0,7410	0,7420	0,7430	0,7440	0,7450
15,5	0,7364	0,7374	0,7384	0,7394	0,7404	0,7414	0,7424	0,7434	0,7444	0,7454
16,0	0,7368	0,7378	0,7388	0,7398	0,7408	0,7418	0,7428	0,7438	0,7448	0,7458
16,5	0,7372	0,7382	0,7392	0,7402	0,7412	0,7422	0,7432	0,7442	0,7452	0,7462
17,0	0,7376	0,7386	0,7396	0,7406	0,7416	0,7426	0,7436	0,7446	0,7456	0,7466
17,5	0,7380	0,7390	0,7400	0,7410	0,7420	0,7430	0,7440	0,7450	0,7460	0,7470
18,0	0,7384	0,7394	0,7404	0,7414	0,7424	0,7434	0,7444	0,7454	0,7464	0,7474
18,5	0,7388	0,7398	0,7408	0,7418	0,7428	0,7438	0,7448	0,7458	0,7468	0,7478
19,0	0,7392	0,7402	0,7412	0,7422	0,7432	0,7442	0,7452	0,7462	0,7472	0,7482
19,5	0,7396	0,7406	0,7416	0,7426	0,7436	0,7446	0,7456	0,7466	0,7476	0,7486
20,0	0,7400	0,7410	0,7420	0,7430	0,7440	0,7450	0,7460	0,7470	0,7480	0,7490
20,5	0,7404	0,7414	0,7424	0,7434	0,7444	0,7454	0,7464	0,7474	0,7484	0,7494
21,0	0,7408	0,7418	0,7428	0,7438	0,7448	0,7458	0,7468	0,7478	0,7488	0,7498
21,5	0,7412	0,7422	0,7432	0,7442	0,7452	0,7462	0,7472	0,7482	0,7492	0,7502
22,0	0,7416	0,7426	0,7436	0,7446	0,7456	0,7466	0,7476	0,7486	0,7496	0,7506
22,5	0,7420	0,7430	0,7440	0,7450	0,7460	0,7470	0,7480	0,7490	0,7500	0,7510
23,0	0,7424	0,7434	0,7444	0,7454	0,7464	0,7474	0,7484	0,7494	0,7503	0,7513
23,5	0,7428	0,7438	0,7448	0,7458	0,7468	0,7478	0,7488	0,7498	0,7507	0,7517
24,0	0,7432	0,7442	0,7452	0,7462	0,7472	0,7482	0,7492	0,7501	0,7511	0,7521
24,5	0,7436	0,7446	0,7456	0,7466	0,7476	0,7485	0,7495	0,7505	0,7515	0,7525
25,0	0,7440	0,7450	0,7460	0,7470	0,7479	0,7489	0,7499	0,7509	0,7519	0,7529

TABELA DE CONVERSÃO DA DENSIDADE OBSERVADA PARA DENSIDADE A 20°C
DHA GESTÃO EM OIL & GÁS | GASOLINA C
 GRUPO REVENDA SOLUÇÕES SP | 2024 | PEDRO BATISTA FILHO

Temperatura Observada ↓	DENSIDADE OBSERVADA →									
	0,740	0,741	0,742	0,743	0,744	0,745	0,746	0,747	0,748	0,749
	DENSIDADE CORRIGIDA PARA 20 GRAUS CÉLSIUS									
25,0	0,7440	0,7450	0,7460	0,7470	0,7479	0,7489	0,7499	0,7509	0,7519	0,7529
25,5	0,7444	0,7454	0,7464	0,7473	0,7483	0,7493	0,7503	0,7513	0,7523	0,7533
26,0	0,7448	0,7458	0,7467	0,7477	0,7487	0,7497	0,7507	0,7517	0,7527	0,7537
26,5	0,7452	0,7461	0,7471	0,7481	0,7491	0,7501	0,7511	0,7521	0,7531	0,7541
27,0	0,7455	0,7465	0,7475	0,7485	0,7495	0,7505	0,7515	0,7525	0,7534	0,7544
27,5	0,7460	0,7469	0,7479	0,7489	0,7499	0,7509	0,7519	0,7528	0,7538	0,7548
28,0	0,7463	0,7473	0,7483	0,7483	0,7503	0,7513	0,7523	0,7532	0,7542	0,7552
28,5	0,7467	0,7477	0,7487	0,7497	0,7507	0,7517	0,7526	0,7536	0,7546	0,7556
29,0	0,7471	0,7481	0,7491	0,7501	0,7511	0,7520	0,7530	0,7540	0,7550	0,7560
29,5	0,7475	0,7485	0,7495	0,7505	0,7514	0,7524	0,7534	0,7544	0,7554	0,7564
30,0	0,7479	0,7489	0,7499	0,7508	0,7518	0,7528	0,7538	0,7548	0,7557	0,7567
30,5	0,7483	0,7493	0,7502	0,7512	0,7522	0,7532	0,7542	0,7551	0,7561	0,7571
31,0	0,7487	0,7497	0,7506	0,7516	0,7526	0,7536	0,7545	0,7555	0,7565	0,7575
31,5	0,7491	0,7500	0,7510	0,7520	0,7530	0,7540	0,7549	0,7559	0,7569	0,7579
32,0	0,7495	0,7504	0,7514	0,7524	0,7534	0,7543	0,7553	0,7563	0,7573	0,7582
32,5	0,7498	0,7508	0,7518	0,7528	0,7537	0,7547	0,7557	0,7567	0,7576	0,7586
33,0	0,7502	0,7512	0,7522	0,7531	0,7541	0,7551	0,7561	0,7570	0,7580	0,7590
33,5	0,7506	0,7516	0,7526	0,7535	0,7545	0,7555	0,7565	0,7574	0,7584	0,7594
34,0	0,7510	0,7520	0,7529	0,7539	0,7549	0,7559	0,7568	0,7578	0,7588	0,7597
34,5	0,7514	0,7523	0,7533	0,7543	0,7553	0,7562	0,7572	0,7582	0,7591	0,7601
35,0	0,7517	0,7527	0,7537	0,7547	0,7556	0,7566	0,7576	0,7585	0,7595	0,7605
35,5	0,7521	0,7531	0,7541	0,7550	0,7560	0,7570	0,7580	0,7589	0,7599	0,7609
36,0	0,7525	0,7535	0,7544	0,7554	0,7564	0,7574	0,7583	0,7593	0,7603	0,7612
36,5	0,7529	0,7539	0,7548	0,7558	0,7568	0,7577	0,7587	0,7597	0,7606	0,7616
37,0	0,7533	0,7542	0,7552	0,7562	0,7571	0,7581	0,7591	0,7600	0,7610	0,7620
37,5	0,7536	0,7546	0,7556	0,7566	0,7575	0,7585	0,7594	0,7604	0,7614	0,7623
38,0	0,7540	0,7550	0,7560	0,7569	0,7579	0,7589	0,7598	0,7608	0,7617	0,7627
38,5	0,7544	0,7554	0,7563	0,7573	0,7583	0,7592	0,7602	0,7612	0,7621	0,7631
39,0	0,7548	0,7557	0,7567	0,7577	0,7586	0,7596	0,7606	0,7615	0,7625	0,7635
39,5	0,7551	0,7561	0,7571	0,7580	0,7590	0,7600	0,7609	0,7619	0,7629	0,7638
40,0	0,7555	0,7565	0,7574	0,7584	0,7594	0,7603	0,7613	0,7623	0,7632	0,7642
40,5	0,7559	0,7569	0,7578	0,7588	0,7597	0,7607	0,7617	0,7626	0,7636	0,7646
41,0	0,7563	0,7572	0,7582	0,7592	0,7601	0,7611	0,7620	0,7630	0,7640	0,7649
41,5	0,7566	0,7576	0,7586	0,7595	0,7605	0,7614	0,7624	0,7634	0,7643	0,7653
42,0	0,7570	0,7580	0,7589	0,7599	0,7608	0,7618	0,7628	0,7637	0,7647	0,7656
42,5	0,7574	0,7583	0,7593	0,7603	0,7612	0,7622	0,7631	0,7641	0,7650	0,7660
43,0	0,7578	0,7587	0,7597	0,7606	0,7616	0,7625	0,7635	0,7645	0,7654	0,7664
43,5	0,7581	0,7591	0,7600	0,7610	0,7619	0,7629	0,7639	0,7648	0,7658	0,7667
44,0	0,7585	0,7595	0,7604	0,7614	0,7623	0,7633	0,7642	0,7652	0,7661	0,7671
44,5	0,7589	0,7598	0,7608	0,7617	0,7627	0,7636	0,7646	0,7655	0,7665	0,7675
45,0	0,7592	0,7602	0,7611	0,7621	0,7630	0,7640	0,7650	0,7659	0,7669	0,7678
45,5	0,7596	0,7606	0,7615	0,7625	0,7634	0,7644	0,7653	0,7663	0,7672	0,7682
46,0	0,7600	0,7609	0,7619	0,7628	0,7638	0,7647	0,7657	0,7666	0,7676	0,7686
46,5	0,7603	0,7613	0,7622	0,7632	0,7641	0,7651	0,7660	0,7670	0,7680	0,7689
47,0	0,7607	0,7616	0,7626	0,7635	0,7645	0,7654	0,7664	0,7674	0,7683	0,7693
47,5	0,7611	0,7620	0,7630	0,7639	0,7649	0,7658	0,7668	0,7677	0,7687	0,7696
48,0	0,7614	0,7624	0,7633	0,7643	0,7652	0,7662	0,7671	0,7681	0,7690	0,7700
48,5	0,7618	0,7627	0,7637	0,7646	0,7656	0,7665	0,7675	0,7684	0,7694	0,7704
49,0	0,7621	0,7631	0,7640	0,7650	0,7659	0,7669	0,7679	0,7688	0,7698	0,7707
49,5	0,7625	0,7635	0,7644	0,7653	0,7663	0,7673	0,7682	0,7692	0,7701	0,7711
50,0	0,7629	0,7638	0,7648	0,7657	0,7667	0,7676	0,7686	0,7695	0,7705	0,7714

TABELA DE CONVERSÃO DA DENSIDADE OBSERVADA PARA DENSIDADE A 20°C
DHA GESTÃO EM OIL & GÁS | GASOLINA C
 GRUPO REVENDA SOLUÇÕES SP | 2024 | PEDRO BATISTA FILHO

Temperatura Observada ↓	DENSIDADE OBSERVADA →									
	0,750	0,751	0,752	0,753	0,754	0,755	0,756	0,757	0,758	0,759
	DENSIDADE CORRIGIDA PARA 20 GRAUS CÉLSIUS									
0,0	0,7339	0,7349	0,7359	0,7369	0,7380	0,7390	0,7400	0,7410	0,7421	0,7431
0,5	0,7343	0,7353	0,7363	0,7373	0,7384	0,7394	0,7404	0,7415	0,7425	0,7435
1,0	0,7347	0,7357	0,7367	0,7378	0,7388	0,7398	0,7408	0,7419	0,7429	0,7439
1,5	0,7351	0,7361	0,7371	0,7382	0,7392	0,7402	0,7412	0,7423	0,7433	0,7443
2,0	0,7355	0,7365	0,7376	0,7386	0,7396	0,7406	0,7417	0,7427	0,7437	0,7447
2,5	0,7359	0,7369	0,7380	0,7390	0,7400	0,7410	0,7421	0,7431	0,7441	0,7451
3,0	0,7363	0,7373	0,7384	0,7394	0,7404	0,7414	0,7425	0,7435	0,7445	0,7455
3,5	0,7367	0,7378	0,7388	0,7398	0,7408	0,7418	0,7429	0,7439	0,7449	0,7459
4,0	0,7371	0,7382	0,7392	0,7402	0,7412	0,7422	0,7433	0,7443	0,7453	0,7463
4,5	0,7375	0,7386	0,7396	0,7406	0,7416	0,7427	0,7437	0,7447	0,7457	0,7467
5,0	0,7380	0,7390	0,7400	0,7410	0,7420	0,7431	0,7441	0,7451	0,7461	0,7471
5,5	0,7384	0,7394	0,7404	0,7414	0,7425	0,7435	0,7445	0,7455	0,7465	0,7475
6,0	0,7388	0,7398	0,7408	0,7418	0,7429	0,7439	0,7449	0,7459	0,7469	0,7480
6,5	0,7392	0,7402	0,7412	0,7422	0,7433	0,7443	0,7453	0,7463	0,7473	0,7484
7,0	0,7396	0,7406	0,7416	0,7426	0,7437	0,7447	0,7457	0,7467	0,7477	0,7488
7,5	0,7400	0,7410	0,7420	0,7431	0,7441	0,7451	0,7461	0,7471	0,7481	0,7492
8,0	0,7404	0,7414	0,7424	0,7435	0,7445	0,7455	0,7465	0,7475	0,7485	0,7496
8,5	0,7408	0,7418	0,7428	0,7439	0,7449	0,7459	0,7469	0,7479	0,7489	0,7500
9,0	0,7412	0,7422	0,7432	0,7443	0,7453	0,7463	0,7473	0,7483	0,7493	0,7504
9,5	0,7416	0,7426	0,7436	0,7447	0,7457	0,7467	0,7477	0,7487	0,7497	0,7508
10,0	0,7420	0,7430	0,7440	0,7451	0,7461	0,7471	0,7481	0,7491	0,7502	0,7512
10,5	0,7424	0,7434	0,7445	0,7455	0,7465	0,7475	0,7485	0,7495	0,7505	0,7516
11,0	0,7428	0,7438	0,7449	0,7459	0,7469	0,7479	0,7489	0,7499	0,7509	0,7520
11,5	0,7432	0,7442	0,7453	0,7463	0,7473	0,7483	0,7493	0,7503	0,7513	0,7524
12,0	0,7436	0,7446	0,7457	0,7467	0,7477	0,7487	0,7497	0,7507	0,7517	0,7528
12,5	0,7440	0,7450	0,7461	0,7471	0,7481	0,7491	0,7501	0,7511	0,7521	0,7531
13,0	0,7444	0,7454	0,7464	0,7475	0,7485	0,7495	0,7505	0,7515	0,7525	0,7535
13,5	0,7448	0,7458	0,7469	0,7479	0,7489	0,7499	0,7509	0,7519	0,7529	0,7539
14,0	0,7452	0,7462	0,7473	0,7483	0,7493	0,7503	0,7513	0,7523	0,7533	0,7543
14,5	0,7456	0,7466	0,7477	0,7487	0,7497	0,7507	0,7517	0,7527	0,7537	0,7547
15,0	0,7460	0,7470	0,7480	0,7491	0,7501	0,7511	0,7521	0,7531	0,7541	0,7551
15,5	0,7464	0,7474	0,7484	0,7495	0,7505	0,7515	0,7525	0,7535	0,7545	0,7555
16,0	0,7468	0,7478	0,7488	0,7498	0,7509	0,7519	0,7529	0,7539	0,7549	0,7559
16,5	0,7472	0,7482	0,7492	0,7503	0,7513	0,7523	0,7533	0,7543	0,7553	0,7563
17,0	0,7476	0,7486	0,7496	0,7506	0,7517	0,7527	0,7537	0,7547	0,7557	0,7567
17,5	0,7480	0,7490	0,7500	0,7510	0,7520	0,7530	0,7541	0,7551	0,7561	0,7571
18,0	0,7484	0,7494	0,7504	0,7514	0,7524	0,7534	0,7544	0,7554	0,7564	0,7575
18,5	0,7488	0,7498	0,7508	0,7518	0,7528	0,7538	0,7548	0,7558	0,7568	0,7578
19,0	0,7492	0,7502	0,7512	0,7522	0,7532	0,7542	0,7552	0,7562	0,7572	0,7582
19,5	0,7496	0,7506	0,7516	0,7526	0,7536	0,7546	0,7556	0,7566	0,7576	0,7586
20,0	0,7500	0,7510	0,7520	0,7530	0,7540	0,7550	0,7560	0,7570	0,7580	0,7590
20,5	0,7504	0,7514	0,7524	0,7534	0,7544	0,7554	0,7564	0,7574	0,7584	0,7594
21,0	0,7508	0,7518	0,7528	0,7538	0,7548	0,7558	0,7568	0,7578	0,7588	0,7598
21,5	0,7512	0,7522	0,7532	0,7542	0,7552	0,7562	0,7572	0,7582	0,7591	0,7601
22,0	0,7516	0,7526	0,7536	0,7545	0,7555	0,7565	0,7575	0,7585	0,7595	0,7605
22,5	0,7519	0,7529	0,7539	0,7549	0,7559	0,7569	0,7579	0,7589	0,7599	0,7609
23,0	0,7523	0,7533	0,7543	0,7553	0,7563	0,7573	0,7583	0,7593	0,7603	0,7613
23,5	0,7527	0,7537	0,7547	0,7557	0,7567	0,7577	0,7587	0,7597	0,7607	0,7617
24,0	0,7531	0,7541	0,7551	0,7561	0,7671	0,7581	0,7591	0,7601	0,7610	0,7620
24,5	0,7535	0,7545	0,7555	0,7565	0,7575	0,7585	0,7595	0,7604	0,7614	0,7624
25,0	0,7539	0,7549	0,7559	0,7569	0,7579	0,7588	0,7598	0,7608	0,7618	0,7628

TABELA DE CONVERSÃO DA DENSIDADE OBSERVADA PARA DENSIDADE A 20°C
DHA GESTÃO EM OIL & GÁS | GASOLINA C
 GRUPO REVENDA SOLUÇÕES SP | 2024 | PEDRO BATISTA FILHO

Temperatura Observada ↓	DENSIDADE OBSERVADA →									
	0,750	0,751	0,752	0,753	0,754	0,755	0,756	0,757	0,758	0,759
	DENSIDADE CORRIGIDA PARA 20 GRAUS CÉLSIUS									
25,0	0,7539	0,7549	0,7559	0,7569	0,7579	0,7588	0,7598	0,7608	0,7618	0,7628
25,5	0,7543	0,7553	0,7563	0,7572	0,7582	0,7592	0,7602	0,7612	0,7622	0,7632
26,0	0,7547	0,7556	0,7566	0,7576	0,7586	0,7596	0,7606	0,7616	0,7626	0,7636
26,5	0,7550	0,7560	0,7570	0,7580	0,7590	0,7600	0,7610	0,7620	0,7629	0,7639
27,0	0,7554	0,7564	0,7574	0,7584	0,7594	0,7604	0,7613	0,7623	0,7633	0,7643
27,5	0,7558	0,7568	0,7578	0,7588	0,7597	0,7607	0,7617	0,7627	0,7637	0,7647
28,0	0,7562	0,7572	0,7582	0,7591	0,7601	0,7611	0,7621	0,7631	0,7641	0,7651
28,5	0,7566	0,7576	0,7585	0,7595	0,7605	0,7615	0,7625	0,7635	0,7644	0,7654
29,0	0,7570	0,7579	0,7589	0,7599	0,7609	0,7619	0,7629	0,7638	0,7648	0,7658
29,5	0,7573	0,7583	0,7593	0,7603	0,7613	0,7622	0,7632	0,7642	0,7652	0,7662
30,0	0,7577	0,7587	0,7597	0,7607	0,7616	0,7626	0,7636	0,7646	0,7656	0,7665
30,5	0,7581	0,7591	0,7601	0,7610	0,7620	0,7630	0,7640	0,7650	0,7659	0,7669
31,0	0,7585	0,7594	0,7604	0,7614	0,7624	0,7634	0,7643	0,7653	0,7663	0,7673
31,5	0,7588	0,7598	0,7608	0,7618	0,7628	0,7637	0,7647	0,7657	0,7667	0,7677
32,0	0,7592	0,7602	0,7612	0,7622	0,7631	0,7641	0,7651	0,7661	0,7670	0,7680
32,5	0,7596	0,7606	0,7615	0,7625	0,7635	0,7645	0,7655	0,7664	0,7674	0,7684
33,0	0,7600	0,7609	0,7619	0,7629	0,7639	0,7648	0,7658	0,7668	0,7678	0,7688
33,5	0,7603	0,7613	0,7623	0,7633	0,7642	0,7652	0,7662	0,7672	0,7681	0,7691
34,0	0,7607	0,7617	0,7627	0,7636	0,7646	0,7656	0,7666	0,7675	0,7685	0,7695
34,5	0,7611	0,7621	0,7630	0,7640	0,7650	0,7660	0,7669	0,7679	0,7689	0,7699
35,0	0,7615	0,7624	0,7634	0,7644	0,7654	0,7663	0,7673	0,7683	0,7693	0,7702
35,5	0,7618	0,7628	0,7638	0,7647	0,7657	0,7667	0,7677	0,7687	0,7696	0,7706
36,0	0,7622	0,7632	0,7641	0,7651	0,7661	0,7671	0,7680	0,7690	0,7700	0,7710
36,5	0,7626	0,7635	0,7645	0,7655	0,7665	0,7674	0,7684	0,7694	0,7704	0,7713
37,0	0,7629	0,7639	0,7649	0,7658	0,7668	0,7678	0,7688	0,7697	0,7707	0,7717
37,5	0,7633	0,7643	0,7652	0,7662	0,7672	0,7682	0,7691	0,7701	0,7711	0,7721
38,0	0,7637	0,7646	0,7656	0,7666	0,7676	0,7685	0,7695	0,7705	0,7714	0,7724
38,5	0,7640	0,7650	0,7660	0,7670	0,7679	0,7689	0,7699	0,7708	0,7718	0,7728
39,0	0,7644	0,7654	0,7663	0,7673	0,7683	0,7693	0,7702	0,7712	0,7722	0,7731
39,5	0,7648	0,7658	0,7667	0,7677	0,7687	0,7696	0,7706	0,7716	0,7725	0,7735
40,0	0,7652	0,7661	0,7671	0,7681	0,7690	0,7700	0,7710	0,7719	0,7729	0,7739
40,5	0,7655	0,7665	0,7675	0,7684	0,7694	0,7704	0,7713	0,7723	0,7733	0,7742
41,0	0,7659	0,7668	0,7678	0,7688	0,7698	0,7707	0,7717	0,7726	0,7736	0,7746
41,5	0,7662	0,7672	0,7682	0,7691	0,7701	0,7711	0,7721	0,7730	0,7740	0,7749
42,0	0,7666	0,7676	0,7685	0,7695	0,7705	0,7714	0,7724	0,7734	0,7743	0,7753
42,5	0,7670	0,7679	0,7689	0,7699	0,7708	0,7718	0,7728	0,7737	0,7747	0,7757
43,0	0,7673	0,7683	0,7693	0,7702	0,7712	0,7722	0,7731	0,7741	0,7751	0,7760
43,5	0,7677	0,7687	0,7696	0,7706	0,7716	0,7725	0,7735	0,7745	0,7754	0,7764
44,0	0,7681	0,7690	0,7700	0,7710	0,7719	0,7729	0,7738	0,7748	0,7758	0,7767
44,5	0,7684	0,7694	0,7704	0,7713	0,7723	0,7732	0,7742	0,7752	0,7761	0,7771
45,0	0,7688	0,7698	0,7707	0,7717	0,7726	0,7736	0,7746	0,7755	0,7765	0,7774
45,5	0,7692	0,7701	0,7711	0,7720	0,7730	0,7740	0,7749	0,7759	0,7768	0,7778
46,0	0,7695	0,7705	0,7714	0,7724	0,7734	0,7743	0,7753	0,7762	0,7772	0,7782
46,5	0,7699	0,7708	0,7718	0,7728	0,7737	0,7747	0,7756	0,7766	0,7775	0,7785
47,0	0,7702	0,7712	0,7721	0,7731	0,7741	0,7750	0,7760	0,7769	0,7779	0,7789
47,5	0,7706	0,7716	0,7725	0,7735	0,7744	0,7754	0,7763	0,7773	0,7783	0,7792
48,0	0,7710	0,7719	0,7729	0,7738	0,7748	0,7757	0,7767	0,7776	0,7786	0,7796
48,5	0,7713	0,7723	0,7732	0,7742	0,7751	0,7761	0,7770	0,7780	0,7790	0,7799
49,0	0,7717	0,7726	0,7736	0,7745	0,7755	0,7764	0,7774	0,7784	0,7793	0,7803
49,5	0,7720	0,7730	0,7739	0,7749	0,7758	0,7768	0,7778	0,7787	0,7797	0,7806
50,0	0,7724	0,7733	0,7743	0,7752	0,7762	0,7771	0,7781	0,7791	0,7800	0,7810

TABELA DE CONVERSÃO DA DENSIDADE OBSERVADA PARA DENSIDADE A 20°C
DHA GESTÃO EM OIL & GÁS | GASOLINA C
 GRUPO REVENDA SOLUÇÕES SP | 2024 | PEDRO BATISTA FILHO

Temperatura Observada ↓	DENSIDADE OBSERVADA →									
	0,760	0,761	0,762	0,763	0,764	0,765	0,766	0,767	0,768	0,769
	DENSIDADE CORRIGIDA PARA 20 GRAUS CÉLSIUS									
0,0	0,7441	0,7452	0,7462	0,7472	0,7482	0,7493	0,7503	0,7514	0,7524	0,7534
0,5	0,7445	0,7456	0,7466	0,7476	0,7486	0,7497	0,7507	0,7518	0,7528	0,7538
1,0	0,7449	0,7460	0,7470	0,7480	0,7491	0,7501	0,7511	0,7522	0,7532	0,7542
1,5	0,7453	0,7464	0,7474	0,7484	0,7495	0,7505	0,7515	0,7523	0,7536	0,7546
2,0	0,7457	0,7468	0,7478	0,7488	0,7499	0,7509	0,7519	0,7530	0,7540	0,7550
2,5	0,7462	0,7472	0,7482	0,7492	0,7503	0,7513	0,7523	0,7534	0,7544	0,7554
3,0	0,7465	0,7476	0,7486	0,7496	0,7507	0,7517	0,7527	0,7538	0,7548	0,7558
3,5	0,7469	0,7480	0,7490	0,7501	0,7511	0,7521	0,7531	0,7542	0,7552	0,7562
4,0	0,7474	0,7484	0,7494	0,7505	0,7515	0,7525	0,7535	0,7546	0,7556	0,7566
4,5	0,7478	0,7488	0,7498	0,7509	0,7519	0,7529	0,7539	0,7550	0,7560	0,7570
5,0	0,7482	0,7492	0,7502	0,7513	0,7523	0,7533	0,7543	0,7554	0,7564	0,7574
5,5	0,7486	0,7496	0,7506	0,7517	0,7527	0,7537	0,7547	0,7558	0,7568	0,7578
6,0	0,7490	0,7500	0,7510	0,7521	0,7531	0,7541	0,7551	0,7562	0,7572	0,7582
6,5	0,7494	0,7504	0,7514	0,7525	0,7535	0,7545	0,7555	0,7566	0,7576	0,7586
7,0	0,7498	0,7508	0,7518	0,7529	0,7539	0,7549	0,7559	0,7570	0,7580	0,7590
7,5	0,7502	0,7512	0,7522	0,7533	0,7543	0,7553	0,7563	0,7574	0,7584	0,7594
8,0	0,7506	0,7516	0,7526	0,7537	0,7547	0,7557	0,7567	0,7577	0,7588	0,7598
8,5	0,7510	0,7520	0,7530	0,7541	0,7551	0,7561	0,7571	0,7581	0,7592	0,7602
9,0	0,7514	0,7524	0,7534	0,7545	0,7555	0,7565	0,7575	0,7585	0,7596	0,7606
9,5	0,7518	0,7528	0,7538	0,7549	0,7559	0,7569	0,7579	0,7589	0,7600	0,7610
10,0	0,7522	0,7532	0,7542	0,7552	0,7563	0,7573	0,7583	0,7593	0,7603	0,7614
10,5	0,7526	0,7536	0,7546	0,7556	0,7567	0,7577	0,7587	0,7597	0,7607	0,7617
11,0	0,7530	0,7540	0,7550	0,7560	0,7570	0,7581	0,7591	0,7601	0,7611	0,7621
11,5	0,7534	0,7544	0,7554	0,7564	0,7574	0,7585	0,7595	0,7605	0,7615	0,7625
12,0	0,7538	0,7548	0,7558	0,7568	0,7578	0,7588	0,7599	0,7609	0,7619	0,7629
12,5	0,7542	0,7552	0,7562	0,7572	0,7582	0,7592	0,7603	0,7613	0,7623	0,7633
13,0	0,7546	0,7556	0,7566	0,7576	0,7586	0,7596	0,7606	0,7617	0,7627	0,7637
13,5	0,7550	0,7560	0,7570	0,7580	0,7590	0,7600	0,7610	0,7620	0,7631	0,7641
14,0	0,7553	0,7564	0,7574	0,7584	0,7594	0,7604	0,7614	0,7624	0,7634	0,7644
14,5	0,7557	0,7567	0,7578	0,7588	0,7598	0,7608	0,7618	0,7628	0,7638	0,7648
15,0	0,7561	0,7571	0,7581	0,7592	0,7602	0,7612	0,7622	0,7632	0,7642	0,7652
15,5	0,7565	0,7575	0,7585	0,7595	0,7605	0,7616	0,7626	0,7636	0,7646	0,7656
16,0	0,7569	0,7579	0,7589	0,7599	0,7609	0,7619	0,7629	0,7640	0,7650	0,7660
16,5	0,7573	0,7583	0,7593	0,7603	0,7613	0,7623	0,7633	0,7643	0,7654	0,7664
17,0	0,7577	0,7587	0,7597	0,7607	0,7617	0,7627	0,7637	0,7647	0,7657	0,7667
17,5	0,7581	0,7591	0,7601	0,7611	0,7621	0,7631	0,7641	0,7651	0,7661	0,7671
18,0	0,7585	0,7595	0,7605	0,7615	0,7625	0,7635	0,7645	0,7655	0,7665	0,7675
18,5	0,7588	0,7598	0,7608	0,7618	0,7629	0,7639	0,7649	0,7659	0,7669	0,7679
19,0	0,7592	0,7602	0,7612	0,7622	0,7632	0,7642	0,7652	0,7662	0,7672	0,7682
19,5	0,7596	0,7606	0,7616	0,7626	0,7636	0,7646	0,7656	0,7666	0,7676	0,7686
20,0	0,7600	0,7610	0,7620	0,7630	0,7640	0,7650	0,7660	0,7670	0,7680	0,7690
20,5	0,7604	0,7614	0,7624	0,7634	0,7644	0,7654	0,7664	0,7674	0,7684	0,7694
21,0	0,7608	0,7618	0,7628	0,7638	0,7648	0,7658	0,7668	0,7678	0,7687	0,7697
21,5	0,7611	0,7621	0,7631	0,7641	0,7651	0,7661	0,7671	0,7681	0,7691	0,7701
22,0	0,7615	0,7625	0,7635	0,7645	0,7655	0,7665	0,7675	0,7685	0,7695	0,7705
22,5	0,7619	0,7629	0,7639	0,7649	0,7659	0,7669	0,7679	0,7689	0,7699	0,7709
23,0	0,7623	0,7633	0,7643	0,7653	0,7663	0,7673	0,7682	0,7692	0,7702	0,7712
23,5	0,7627	0,7637	0,7646	0,7656	0,7666	0,7676	0,7686	0,7696	0,7706	0,7716
24,0	0,7630	0,7640	0,7650	0,7660	0,7670	0,7680	0,7690	0,7700	0,7710	0,7720
24,5	0,7634	0,7644	0,7654	0,7664	0,7674	0,7684	0,7694	0,7704	0,7714	0,7723
25,0	0,7638	0,7648	0,7658	0,7668	0,7678	0,7688	0,7697	0,7707	0,7717	0,7727

TABELA DE CONVERSÃO DA DENSIDADE OBSERVADA PARA DENSIDADE A 20°C
DHA GESTÃO EM OIL & GÁS | GASOLINA C
 GRUPO REVENDA SOLUÇÕES SP | 2024 | PEDRO BATISTA FILHO

Temperatura Observada ↓	DENSIDADE OBSERVADA →									
	0,760	0,761	0,762	0,763	0,764	0,765	0,766	0,767	0,768	0,769
	DENSIDADE CORRIGIDA PARA 20 GRAUS CÉLSIUS									
25,0	0,7638	0,7648	0,7658	0,7668	0,7678	0,7688	0,7697	0,7707	0,7717	0,7727
25,5	0,7642	0,7652	0,7662	0,7671	0,7681	0,7691	0,7701	0,7711	0,7721	0,7731
26,0	0,7645	0,7655	0,7665	0,7675	0,7685	0,7695	0,7705	0,7715	0,7725	0,7735
26,5	0,7649	0,7659	0,7669	0,7679	0,7689	0,7699	0,7709	0,7718	0,7728	0,7738
27,0	0,7653	0,7663	0,7673	0,7683	0,7692	0,7702	0,7712	0,7722	0,7732	0,7742
27,5	0,7657	0,7667	0,7676	0,7686	0,7696	0,7706	0,7716	0,7726	0,7736	0,7746
28,0	0,7660	0,7670	0,7680	0,7690	0,7700	0,7710	0,7720	0,7730	0,7739	0,7749
28,5	0,7664	0,7674	0,7684	0,7694	0,7704	0,7713	0,7723	0,7733	0,7743	0,7753
29,0	0,7668	0,7678	0,7688	0,7697	0,7707	0,7717	0,7727	0,7737	0,7747	0,7757
29,5	0,7672	0,7681	0,7691	0,7701	0,7711	0,7721	0,7731	0,7740	0,7750	0,7760
30,0	0,7675	0,7685	0,7695	0,7705	0,7715	0,7725	0,7734	0,7744	0,7754	0,7764
30,5	0,7679	0,7689	0,7699	0,7709	0,7718	0,7728	0,7738	0,7748	0,7758	0,7768
31,0	0,7683	0,7693	0,7702	0,7712	0,7722	0,7732	0,7742	0,7752	0,7761	0,7771
31,5	0,7686	0,7696	0,7706	0,7716	0,7726	0,7736	0,7745	0,7755	0,7765	0,7775
32,0	0,7690	0,7700	0,7710	0,7720	0,7729	0,7739	0,7749	0,7759	0,7769	0,7778
32,5	0,7694	0,7704	0,7713	0,7723	0,7733	0,7743	0,7753	0,7762	0,7772	0,7782
33,0	0,7697	0,7707	0,7717	0,7727	0,7727	0,7746	0,7756	0,7766	0,7776	0,7786
33,5	0,7701	0,7711	0,7721	0,7730	0,7740	0,7750	0,7760	0,7770	0,7779	0,7789
34,0	0,7705	0,7715	0,7724	0,7734	0,7744	0,7754	0,7763	0,7773	0,7783	0,7793
34,5	0,7708	0,7718	0,7728	0,7738	0,7748	0,7757	0,7767	0,7777	0,7787	0,7796
35,0	0,7712	0,7722	0,7732	0,7741	0,7751	0,7761	0,7771	0,7780	0,7790	0,7800
35,5	0,7716	0,7726	0,7735	0,7745	0,7755	0,7765	0,7774	0,7784	0,7794	0,7804
36,0	0,7719	0,7729	0,7739	0,7749	0,7758	0,7768	0,7778	0,7788	0,7797	0,7807
36,5	0,7723	0,7733	0,7743	0,7752	0,7762	0,7772	0,7782	0,7791	0,7801	0,7811
37,0	0,7727	0,7736	0,7746	0,7756	0,7766	0,7775	0,7785	0,7795	0,7805	0,7814
37,5	0,7730	0,7740	0,7750	0,7760	0,7769	0,7779	0,7789	0,7798	0,7808	0,7818
38,0	0,7734	0,7744	0,7753	0,7763	0,7773	0,7783	0,7792	0,7802	0,7812	0,7821
38,5	0,7738	0,7747	0,7757	0,7767	0,7776	0,7786	0,7796	0,7806	0,7815	0,7825
39,0	0,7741	0,7751	0,7761	0,7770	0,7780	0,7790	0,7799	0,7809	0,7819	0,7829
39,5	0,7745	0,7754	0,7764	0,7774	0,7784	0,7793	0,7803	0,7813	0,7822	0,7832
40,0	0,7748	0,7758	0,7768	0,7777	0,7787	0,7797	0,7807	0,7816	0,7826	0,7836
40,5	0,7752	0,7762	0,7771	0,7781	0,7791	0,7800	0,7810	0,7820	0,7829	0,7839
41,0	0,7756	0,7765	0,7775	0,7785	0,7794	0,7804	0,7814	0,7823	0,7833	0,7843
41,5	0,7759	0,7769	0,7778	0,7788	0,7798	0,7807	0,7817	0,7827	0,7836	0,7846
42,0	0,7763	0,7772	0,7782	0,7792	0,7801	0,7811	0,7821	0,7830	0,7840	0,7850
42,5	0,7766	0,7776	0,7786	0,7795	0,7805	0,7815	0,7824	0,7834	0,7843	0,7853
43,0	0,7770	0,7780	0,7789	0,7799	0,7808	0,7818	0,7828	0,7837	0,7847	0,7857
43,5	0,7773	0,7783	0,7793	0,7802	0,7812	0,7822	0,7831	0,7841	0,7850	0,7860
44,0	0,7777	0,7787	0,7796	0,7806	0,7815	0,7825	0,7835	0,7844	0,7854	0,7864
44,5	0,7781	0,7790	0,7800	0,7809	0,7819	0,7829	0,7838	0,7848	0,7857	0,7867
45,0	0,7784	0,7794	0,7803	0,7813	0,7823	0,7832	0,7842	0,7851	0,7861	0,7870
45,5	0,7788	0,7797	0,7807	0,7816	0,7826	0,7836	0,7845	0,7855	0,7864	0,7874
46,0	0,7791	0,7801	0,7810	0,7820	0,7830	0,7839	0,7849	0,7858	0,7868	0,7877
46,5	0,7795	0,7804	0,7814	0,7823	0,7833	0,7843	0,7852	0,7862	0,7871	0,7881
47,0	0,7798	0,7808	0,7817	0,7827	0,7837	0,7846	0,7856	0,7865	0,7875	0,7884
47,5	0,7802	0,7811	0,7821	0,7830	0,7840	0,7850	0,7859	0,7869	0,7878	0,7888
48,0	0,7805	0,7815	0,7824	0,7834	0,7844	0,7853	0,7863	0,7872	0,7882	0,7891
48,5	0,7809	0,7818	0,7828	0,7837	0,7847	0,7857	0,7866	0,7876	0,7885	0,7895
49,0	0,7812	0,7822	0,7831	0,7841	0,7850	0,7860	0,7869	0,7879	0,7889	0,7898
49,5	0,7816	0,7825	0,7835	0,7844	0,7854	0,7863	0,7873	0,7883	0,7892	0,7902
50,0	0,7819	0,7829	0,7838	0,7848	0,7857	0,7867	0,7876	0,7886	0,7896	0,7905

TABELA DE CONVERSÃO DA DENSIDADE OBSERVADA PARA DENSIDADE A 20°C
DHA GESTÃO EM OIL & GÁS | GASOLINA C
 GRUPO REVENDA SOLUÇÕES SP | 2024 | PEDRO BATISTA FILHO

Temperatura Observada ↓	DENSIDADE OBSERVADA →									
	0,770	0,771	0,772	0,773	0,774	0,775	0,776	0,777	0,778	0,779
	DENSIDADE CORRIGIDA PARA 20 GRAUS CÉLSIUS									
0,0	0,7545	0,7555	0,7566	0,7576	0,7586	0,7597	0,7607	0,7617	0,7628	0,7638
0,5	0,7549	0,7559	0,7570	0,7580	0,7590	0,7601	0,7611	0,7621	0,7632	0,7642
1,0	0,7553	0,7563	0,7574	0,7584	0,7594	0,7605	0,7615	0,7625	0,7636	0,7646
1,5	0,7557	0,7567	0,7577	0,7588	0,7598	0,7609	0,7619	0,7629	0,7640	0,7650
2,0	0,7561	0,7571	0,7581	0,7592	0,7602	0,7613	0,7623	0,7633	0,7644	0,7654
2,5	0,7565	0,7575	0,7586	0,7596	0,7606	0,7617	0,7627	0,7637	0,7648	0,7658
3,0	0,7569	0,7579	0,7589	0,7600	0,7610	0,7620	0,7631	0,7641	0,7651	0,7662
3,5	0,7573	0,7583	0,7593	0,7604	0,7614	0,7624	0,7635	0,7645	0,7655	0,7666
4,0	0,7577	0,7587	0,7597	0,7608	0,7618	0,7628	0,7639	0,7649	0,7659	0,7669
4,5	0,7581	0,7591	0,7601	0,7612	0,7622	0,7632	0,7642	0,7653	0,7663	0,7673
5,0	0,7585	0,7595	0,7605	0,7615	0,7626	0,7636	0,7646	0,7657	0,7667	0,7677
5,5	0,7589	0,7599	0,7609	0,7619	0,7630	0,7640	0,7650	0,7661	0,7671	0,7681
6,0	0,7593	0,7603	0,7613	0,7623	0,7634	0,7644	0,7654	0,7664	0,7675	0,7685
6,5	0,7596	0,7607	0,7617	0,7627	0,7638	0,7648	0,7658	0,7668	0,7678	0,7689
7,0	0,7600	0,7611	0,7621	0,7631	0,7641	0,7652	0,7662	0,7672	0,7682	0,7692
7,5	0,7604	0,7615	0,7625	0,7635	0,7645	0,7655	0,7666	0,7676	0,7686	0,7696
8,0	0,7608	0,7618	0,7629	0,7639	0,7649	0,7659	0,7670	0,7680	0,7690	0,7700
8,5	0,7612	0,7622	0,7633	0,7643	0,7653	0,7663	0,7673	0,7684	0,7694	0,7704
9,0	0,7616	0,7626	0,7636	0,7647	0,7657	0,7667	0,7677	0,7687	0,7698	0,7708
9,5	0,7620	0,7630	0,7640	0,7651	0,7661	0,7671	0,7681	0,7691	0,7701	0,7712
10,0	0,7624	0,7634	0,7644	0,7654	0,7665	0,7675	0,7685	0,7695	0,7705	0,7715
10,5	0,7628	0,7638	0,7648	0,7658	0,7668	0,7678	0,7689	0,7699	0,7709	0,7719
11,0	0,7632	0,7642	0,7652	0,7662	0,7672	0,7682	0,7692	0,7703	0,7713	0,7723
11,5	0,7635	0,7646	0,7656	0,7666	0,7676	0,7686	0,7696	0,7706	0,7716	0,7727
12,0	0,7639	0,7649	0,7660	0,7670	0,7680	0,7690	0,7700	0,7710	0,7720	0,7730
12,5	0,7643	0,7653	0,7663	0,7674	0,7684	0,7694	0,7704	0,7714	0,7724	0,7734
13,0	0,7647	0,7657	0,7667	0,7677	0,7687	0,7698	0,7708	0,7718	0,7728	0,7738
13,5	0,7651	0,7661	0,7671	0,7681	0,7691	0,7701	0,7711	0,7721	0,7732	0,7742
14,0	0,7655	0,7665	0,7675	0,7685	0,7695	0,7705	0,7715	0,7725	0,7735	0,7745
14,5	0,7658	0,7668	0,7679	0,7689	0,7699	0,7709	0,7719	0,7729	0,7739	0,7749
15,0	0,7662	0,7672	0,7682	0,7692	0,7702	0,7713	0,7723	0,7733	0,7743	0,7753
15,5	0,7666	0,7676	0,7686	0,7696	0,7706	0,7716	0,7726	0,7736	0,7747	0,7757
16,0	0,7670	0,7680	0,7690	0,7700	0,7710	0,7720	0,7730	0,7740	0,7750	0,7760
16,5	0,7674	0,7684	0,7694	0,7704	0,7714	0,7724	0,7734	0,7744	0,7754	0,7764
17,0	0,7677	0,7687	0,7697	0,7708	0,7718	0,7728	0,7738	0,7748	0,7758	0,7768
17,5	0,7681	0,7691	0,7701	0,7711	0,7721	0,7731	0,7741	0,7751	0,7761	0,7772
18,0	0,7685	0,7695	0,7705	0,7715	0,7725	0,7735	0,7745	0,7755	0,7765	0,7775
18,5	0,7689	0,7699	0,7709	0,7719	0,7729	0,7739	0,7749	0,7759	0,7769	0,7779
19,0	0,7692	0,7702	0,7712	0,7722	0,7732	0,7742	0,7753	0,7763	0,7773	0,7783
19,5	0,7696	0,7706	0,7716	0,7726	0,7736	0,7746	0,7756	0,7766	0,7776	0,7786
20,0	0,7700	0,7710	0,7720	0,7730	0,7740	0,7750	0,7760	0,7770	0,7780	0,7790
20,5	0,7704	0,7714	0,7724	0,7734	0,7744	0,7754	0,7764	0,7774	0,7784	0,7794
21,0	0,7707	0,7717	0,7727	0,7737	0,7747	0,7757	0,7767	0,7777	0,7787	0,7797
21,5	0,7711	0,7721	0,7731	0,7741	0,7751	0,7761	0,7771	0,7781	0,7791	0,7801
22,0	0,7715	0,7725	0,7735	0,7745	0,7755	0,7765	0,7775	0,7785	0,7795	0,7805
22,5	0,7719	0,7729	0,7739	0,7748	0,7758	0,7768	0,7778	0,7788	0,7798	0,7808
23,0	0,7722	0,7732	0,7742	0,7752	0,7762	0,7772	0,7782	0,7792	0,7802	0,7812
23,5	0,7726	0,7736	0,7746	0,7756	0,7766	0,7776	0,7786	0,7796	0,7806	0,7816
24,0	0,7730	0,7740	0,7750	0,7760	0,7769	0,7779	0,7789	0,7799	0,7809	0,7819
24,5	0,7733	0,7743	0,7753	0,7763	0,7773	0,7783	0,7793	0,7803	0,7813	0,7823
25,0	0,7737	0,7747	0,7757	0,7767	0,7777	0,7787	0,7797	0,7807	0,7816	0,7826

TABELA DE CONVERSÃO DA DENSIDADE OBSERVADA PARA DENSIDADE A 20°C
DHA GESTÃO EM OIL & GÁS | GASOLINA C
 GRUPO REVENDA SOLUÇÕES SP | 2024 | PEDRO BATISTA FILHO

Temperatura Observada ↓	DENSIDADE OBSERVADA →									
	0,770	0,771	0,772	0,773	0,774	0,775	0,776	0,777	0,778	0,779
	DENSIDADE CORRIGIDA PARA 20 GRAUS CÉLSIUS									
25,0	0,7737	0,7747	0,7757	0,7767	0,7777	0,7787	0,7797	0,7807	0,7816	0,7826
25,5	0,7741	0,7751	0,7761	0,7771	0,7781	0,7790	0,7800	0,7810	0,7820	0,7830
26,0	0,7745	0,7754	0,7764	0,7774	0,7784	0,7794	0,7804	0,7814	0,7824	0,7834
26,5	0,7748	0,7758	0,7768	0,7778	0,7788	0,7798	0,7808	0,7817	0,7827	0,7837
27,0	0,7752	0,7762	0,7772	0,7782	0,7791	0,7801	0,7811	0,7821	0,7831	0,7841
27,5	0,7755	0,7765	0,7775	0,7785	0,7795	0,7805	0,7815	0,7825	0,7835	0,7844
28,0	0,7759	0,7769	0,7779	0,7789	0,7799	0,7809	0,7818	0,7828	0,7838	0,7848
28,5	0,7763	0,7773	0,7783	0,7792	0,7802	0,7812	0,7822	0,7832	0,7842	0,7852
29,0	0,7766	0,7776	0,7786	0,7796	0,7806	0,7816	0,7826	0,7835	0,7845	0,7855
29,5	0,7770	0,7780	0,7790	0,7800	0,7809	0,7819	0,7829	0,7839	0,7849	0,7859
30,0	0,7774	0,7784	0,7793	0,7803	0,7813	0,7823	0,7833	0,7843	0,7852	0,7862
30,5	0,7777	0,7787	0,7797	0,7807	0,7817	0,7826	0,7836	0,7846	0,7856	0,7866
31,0	0,7781	0,7791	0,7801	0,7811	0,7820	0,7830	0,7840	0,7850	0,7860	0,7869
31,5	0,7785	0,7794	0,7804	0,7814	0,7824	0,7834	0,7844	0,7853	0,7863	0,7873
32,0	0,7788	0,7798	0,7808	0,7818	0,7828	0,7837	0,7847	0,7857	0,7867	0,7877
32,5	0,7792	0,7802	0,7811	0,7821	0,7831	0,7841	0,7851	0,7860	0,7870	0,7880
33,0	0,7795	0,7805	0,7815	0,7825	0,7835	0,7844	0,7854	0,7864	0,7874	0,7884
33,5	0,7799	0,7809	0,7819	0,7828	0,7838	0,7848	0,7858	0,7867	0,7877	0,7887
34,0	0,7803	0,7812	0,7822	0,7832	0,7842	0,7852	0,7861	0,7871	0,7881	0,7891
34,5	0,7806	0,7816	0,7826	0,7836	0,7845	0,7855	0,7865	0,7875	0,7884	0,7894
35,0	0,7810	0,7820	0,7829	0,7839	0,7849	0,7859	0,7868	0,7878	0,7888	0,7898
35,5	0,7813	0,7823	0,7833	0,7843	0,7852	0,7862	0,7872	0,7882	0,7891	0,7901
36,0	0,7817	0,7827	0,7836	0,7846	0,7856	0,7866	0,7875	0,7885	0,7895	0,7905
36,5	0,7820	0,7830	0,7840	0,7850	0,7859	0,7869	0,7879	0,7889	0,7898	0,7908
37,0	0,7824	0,7834	0,7843	0,7853	0,7863	0,7873	0,7882	0,7892	0,7902	0,7912
37,5	0,7828	0,7837	0,7847	0,7857	0,7866	0,7876	0,7886	0,7896	0,7905	0,7915
38,0	0,7831	0,7841	0,7851	0,7860	0,7870	0,7880	0,7889	0,7899	0,7909	0,7919
38,5	0,7835	0,7844	0,7854	0,7864	0,7873	0,7883	0,7893	0,7903	0,7912	0,7922
39,0	0,7838	0,7848	0,7858	0,7867	0,7877	0,7887	0,7896	0,7906	0,7916	0,7926
39,5	0,7842	0,7851	0,7861	0,7871	0,7881	0,7890	0,7900	0,7910	0,7919	0,7929
40,0	0,7845	0,7855	0,7865	0,7874	0,7884	0,7894	0,7903	0,7913	0,7923	0,7933
40,5	0,7849	0,7858	0,7868	0,7878	0,7888	0,7897	0,7907	0,7917	0,7926	0,7936
41,0	0,7852	0,7862	0,7872	0,7881	0,7891	0,7901	0,7911	0,7920	0,7930	0,7940
41,5	0,7856	0,7865	0,7875	0,7885	0,7895	0,7904	0,7914	0,7924	0,7933	0,7943
42,0	0,7859	0,7869	0,7879	0,7888	0,7898	0,7908	0,7917	0,7927	0,7937	0,7947
42,5	0,7863	0,7872	0,7882	0,7892	0,7902	0,7911	0,7921	0,7931	0,7940	0,7950
43,0	0,7866	0,7876	0,7886	0,7895	0,7905	0,7915	0,7924	0,7934	0,7944	0,7954
43,5	0,7870	0,7879	0,7889	0,7899	0,7908	0,7918	0,7928	0,7938	0,7947	0,7957
44,0	0,7873	0,7883	0,7893	0,7902	0,7912	0,7922	0,7931	0,7941	0,7951	0,7960
44,5	0,7877	0,7886	0,7896	0,7906	0,7915	0,7925	0,7935	0,7944	0,7954	0,7964
45,0	0,7880	0,7890	0,7899	0,7909	0,7919	0,7929	0,7938	0,7948	0,7958	0,7967
45,5	0,7884	0,7893	0,7903	0,7913	0,7922	0,7932	0,7942	0,7951	0,7961	0,7971
46,0	0,7887	0,7897	0,7906	0,7916	0,7926	0,7935	0,7945	0,7955	0,7964	0,7974
46,5	0,7891	0,7900	0,7910	0,7920	0,7929	0,7939	0,7949	0,7958	0,7968	0,7978
47,0	0,7894	0,7904	0,7913	0,7923	0,7933	0,7942	0,7952	0,7962	0,7971	0,7981
47,5	0,7897	0,7907	0,7917	0,7926	0,7936	0,7946	0,7955	0,7965	0,7975	0,7984
48,0	0,7901	0,7911	0,7920	0,7930	0,7940	0,7949	0,7959	0,7968	0,7978	0,7988
48,5	0,7904	0,7914	0,7924	0,7933	0,7943	0,7953	0,7962	0,7972	0,7981	0,7991
49,0	0,7908	0,7917	0,7927	0,7937	0,7946	0,7956	0,7966	0,7975	0,7985	0,7995
49,5	0,7911	0,7921	0,7931	0,7940	0,7950	0,7959	0,7969	0,7979	0,7988	0,7998
50,0	0,7915	0,7924	0,7934	0,7944	0,7953	0,7963	0,7972	0,7982	0,7992	0,8001

TABELA DE CONVERSÃO DA DENSIDADE OBSERVADA PARA DENSIDADE A 20°C
DHA GESTÃO EM OIL & GÁS | GASOLINA C
 GRUPO REVENDA SOLUÇÕES SP | 2024 | PEDRO BATISTA FILHO

Temperatura Observada ↓	DENSIDADE OBSERVADA →									
	0,780	0,781	0,782	0,783	0,784	0,785	0,786	0,787	0,788	0,789
	DENSIDADE CORRIGIDA PARA 20 GRAUS CÉLSIUS									
0,0	0,7649	0,7659	0,7669	0,7680	0,7690	0,7700	0,7711	0,7721	0,7731	0,7742
0,5	0,7653	0,7663	0,7673	0,7684	0,7694	0,7704	0,7714	0,7725	0,7735	0,7745
1,0	0,7656	0,7667	0,7677	0,7687	0,7698	0,7708	0,7718	0,7729	0,7739	0,7749
1,5	0,7660	0,7671	0,7681	0,7691	0,7702	0,7712	0,7722	0,7732	0,7743	0,7753
2,0	0,7664	0,7675	0,7685	0,7695	0,7705	0,7716	0,7726	0,7736	0,7747	0,7757
2,5	0,7668	0,7678	0,7689	0,7699	0,7709	0,7720	0,7730	0,7740	0,7750	0,7761
3,0	0,7672	0,7682	0,7693	0,7703	0,7713	0,7723	0,7734	0,7744	0,7754	0,7764
3,5	0,7676	0,7686	0,7696	0,7707	0,7717	0,7727	0,7737	0,7748	0,7758	0,7768
4,0	0,7680	0,7690	0,7700	0,7710	0,7721	0,7731	0,7741	0,7752	0,7762	0,7772
4,5	0,7684	0,7694	0,7704	0,7714	0,7725	0,7735	0,7745	0,7755	0,7766	0,7776
5,0	0,7687	0,7698	0,7708	0,7718	0,7728	0,7739	0,7749	0,7759	0,7769	0,7780
5,5	0,7691	0,7701	0,7712	0,7722	0,7732	0,7742	0,7753	0,7763	0,7773	0,7783
6,0	0,7695	0,7705	0,7715	0,7726	0,7736	0,7746	0,7756	0,7767	0,7777	0,7787
6,5	0,7699	0,7709	0,7719	0,7729	0,7740	0,7750	0,7760	0,7770	0,7781	0,7791
7,0	0,7703	0,7713	0,7723	0,7733	0,7743	0,7754	0,7764	0,7774	0,7784	0,7795
7,5	0,7706	0,7717	0,7727	0,7737	0,7747	0,7758	0,7768	0,7778	0,7788	0,7798
8,0	0,7710	0,7721	0,7731	0,7741	0,7751	0,7761	0,7771	0,7782	0,7792	0,7802
8,5	0,7714	0,7724	0,7734	0,7745	0,7755	0,7765	0,7775	0,7785	0,7796	0,7806
9,0	0,7718	0,7728	0,7738	0,7748	0,7759	0,7769	0,7779	0,7789	0,7799	0,7809
9,5	0,7722	0,7732	0,7742	0,7752	0,7762	0,7773	0,7783	0,7793	0,7803	0,7813
10,0	0,7725	0,7736	0,7746	0,7756	0,7766	0,7776	0,7786	0,7797	0,7807	0,7817
10,5	0,7729	0,7739	0,7750	0,7760	0,7770	0,7780	0,7790	0,7800	0,7810	0,7821
11,0	0,7733	0,7743	0,7753	0,7763	0,7774	0,7784	0,7794	0,7804	0,7814	0,7824
11,5	0,7737	0,7747	0,7757	0,7767	0,7777	0,7787	0,7798	0,7808	0,7818	0,7828
12,0	0,7741	0,7751	0,7761	0,7771	0,7781	0,7791	0,7801	0,7811	0,7822	0,7832
12,5	0,7744	0,7754	0,7765	0,7775	0,7785	0,7795	0,7805	0,7815	0,7825	0,7835
13,0	0,7748	0,7758	0,7768	0,7778	0,7788	0,7799	0,7809	0,7819	0,7829	0,7839
13,5	0,7752	0,7762	0,7772	0,7782	0,7792	0,7802	0,7812	0,7822	0,7833	0,7843
14,0	0,7756	0,7766	0,7776	0,7786	0,7796	0,7806	0,7816	0,7826	0,7836	0,7846
14,5	0,7759	0,7769	0,7779	0,7789	0,7800	0,7810	0,7820	0,7830	0,7840	0,7850
15,0	0,7763	0,7773	0,7783	0,7793	0,7803	0,7813	0,7823	0,7833	0,7844	0,7854
15,5	0,7767	0,7777	0,7787	0,7797	0,7807	0,7817	0,7827	0,7837	0,7847	0,7857
16,0	0,7770	0,7781	0,7791	0,7801	0,7811	0,7821	0,7831	0,7841	0,7851	0,7861
16,5	0,7774	0,7784	0,7794	0,7804	0,7814	0,7824	0,7834	0,7845	0,7855	0,7865
17,0	0,7778	0,7788	0,7799	0,7808	0,7818	0,7828	0,7838	0,7848	0,7858	0,7868
17,5	0,7782	0,7792	0,7802	0,7812	0,7822	0,7832	0,7842	0,7852	0,7862	0,7872
18,0	0,7785	0,7795	0,7805	0,7815	0,7825	0,7835	0,7845	0,7855	0,7865	0,7876
18,5	0,7789	0,7799	0,7809	0,7819	0,7829	0,7839	0,7849	0,7859	0,7869	0,7879
19,0	0,7793	0,7803	0,7813	0,7823	0,7833	0,7843	0,7853	0,7863	0,7873	0,7883
19,5	0,7796	0,7806	0,7816	0,7826	0,7836	0,7846	0,7856	0,7866	0,7876	0,7886
20,0	0,7800	0,7810	0,7820	0,7830	0,7840	0,7850	0,7860	0,7870	0,7880	0,7890
20,5	0,7804	0,7814	0,7824	0,7834	0,7844	0,7854	0,7864	0,7874	0,7884	0,7894
21,0	0,7807	0,7817	0,7827	0,7837	0,7847	0,7857	0,7867	0,7877	0,7887	0,7897
21,5	0,7811	0,7821	0,7831	0,7841	0,7851	0,7861	0,7871	0,7881	0,7891	0,7901
22,0	0,7815	0,7825	0,7835	0,7844	0,7854	0,7864	0,7874	0,7884	0,7894	0,7904
22,5	0,7818	0,7828	0,7838	0,7848	0,7858	0,7868	0,7878	0,7888	0,7898	0,7908
23,0	0,7822	0,7832	0,7842	0,7852	0,7862	0,7872	0,7882	0,7892	0,7901	0,7911
23,5	0,7825	0,7835	0,7845	0,7855	0,7865	0,7875	0,7885	0,7895	0,7905	0,7915
24,0	0,7829	0,7839	0,7849	0,7859	0,7869	0,7879	0,7889	0,7899	0,7909	0,7919
24,5	0,7833	0,7843	0,7853	0,7862	0,7872	0,7882	0,7892	0,7902	0,7912	0,7922
25,0	0,7836	0,7846	0,7856	0,7866	0,7876	0,7886	0,7896	0,7906	0,7916	0,7926

TABELA DE CONVERSÃO DA DENSIDADE OBSERVADA PARA DENSIDADE A 20°C
DHA GESTÃO EM OIL & GÁS | GASOLINA C
 GRUPO REVENDA SOLUÇÕES SP | 2024 | PEDRO BATISTA FILHO

Temperatura Observada ↓	DENSIDADE OBSERVADA →									
	0,780	0,781	0,782	0,783	0,784	0,785	0,786	0,787	0,788	0,789
	DENSIDADE CORRIGIDA PARA 20 GRAUS CÉLSIUS									
25,0	0,7836	0,7846	0,7856	0,7866	0,7876	0,7886	0,7896	0,7906	0,7916	0,7926
25,5	0,7840	0,7850	0,7860	0,7870	0,7880	0,7889	0,7899	0,7909	0,7919	0,7929
26,0	0,7844	0,7853	0,7863	0,7873	0,7883	0,7893	0,7903	0,7913	0,7923	0,7933
26,5	0,7847	0,7857	0,7867	0,7877	0,7887	0,7897	0,7907	0,7917	0,7926	0,7936
27,0	0,7851	0,7861	0,7871	0,7880	0,7890	0,7900	0,7910	0,7920	0,7930	0,7940
27,5	0,7854	0,7864	0,7874	0,7884	0,7894	0,7904	0,7914	0,7924	0,7934	0,7943
28,0	0,7858	0,7868	0,7878	0,7888	0,7897	0,7907	0,7917	0,7927	0,7937	0,7947
28,5	0,7861	0,7871	0,7881	0,7891	0,7901	0,7911	0,7921	0,7931	0,7941	0,7950
29,0	0,7865	0,7875	0,7885	0,7895	0,7905	0,7914	0,7924	0,7934	0,7944	0,7954
29,5	0,7869	0,7878	0,7888	0,7898	0,7908	0,7918	0,7928	0,7938	0,7948	0,7957
30,0	0,7872	0,7882	0,7892	0,7902	0,7912	0,7921	0,7931	0,7941	0,7951	0,7961
30,5	0,7876	0,7886	0,7895	0,7905	0,7915	0,7925	0,7935	0,7945	0,7955	0,7964
31,0	0,7879	0,7889	0,7899	0,7909	0,7919	0,7929	0,7938	0,7948	0,7958	0,7968
31,5	0,7883	0,7893	0,7902	0,7912	0,7922	0,7932	0,7942	0,7952	0,7962	0,7971
32,0	0,7886	0,7896	0,7906	0,7916	0,7926	0,7936	0,7945	0,7955	0,7965	0,7975
32,5	0,7890	0,7900	0,7910	0,7919	0,7929	0,7939	0,7949	0,7959	0,7969	0,7978
33,0	0,7893	0,7903	0,7913	0,7923	0,7933	0,7943	0,7952	0,7962	0,7972	0,7982
33,5	0,7897	0,7907	0,7917	0,7926	0,7936	0,7946	0,7956	0,7966	0,7976	0,7985
34,0	0,7900	0,7910	0,7920	0,7930	0,7940	0,7950	0,7959	0,7969	0,7979	0,7989
34,5	0,7904	0,7914	0,7924	0,7933	0,7943	0,7953	0,7963	0,7973	0,7983	0,7992
35,0	0,7908	0,7917	0,7927	0,7937	0,7947	0,7957	0,7966	0,7976	0,7986	0,7996
35,5	0,7911	0,7921	0,7931	0,7940	0,7950	0,7960	0,7970	0,7980	0,7989	0,7999
36,0	0,7915	0,7924	0,7934	0,7944	0,7954	0,7964	0,7973	0,7983	0,7993	0,8003
36,5	0,7918	0,7928	0,7938	0,7947	0,7957	0,7967	0,7977	0,7987	0,7996	0,8006
37,0	0,7922	0,7931	0,7941	0,7951	0,7961	0,7970	0,7980	0,7990	0,8000	0,8010
37,5	0,7925	0,7935	0,7945	0,7954	0,7964	0,7974	0,7984	0,7993	0,8003	0,8013
38,0	0,7929	0,7938	0,7948	0,7958	0,7968	0,7977	0,7987	0,7997	0,8007	0,8016
38,5	0,7932	0,7942	0,7952	0,7961	0,7971	0,7981	0,7991	0,8000	0,8010	0,8020
39,0	0,7935	0,7945	0,7955	0,7965	0,7974	0,7984	0,7994	0,8004	0,8014	0,8023
39,5	0,7939	0,7949	0,7958	0,7968	0,7978	0,7988	0,7997	0,8007	0,8017	0,8027
40,0	0,7942	0,7952	0,7962	0,7972	0,7981	0,7991	0,8001	0,8011	0,8020	0,8030
40,5	0,7946	0,7956	0,7965	0,7975	0,7985	0,7995	0,8004	0,8014	0,8024	0,8034
41,0	0,7949	0,7959	0,7969	0,7979	0,7988	0,7998	0,8008	0,8017	0,8027	0,8037
41,5	0,7953	0,7963	0,7972	0,7982	0,7992	0,8001	0,8011	0,8021	0,8031	0,8040
42,0	0,7956	0,7966	0,7976	0,7985	0,7995	0,8005	0,8015	0,8024	0,8034	0,8044
42,5	0,7960	0,7969	0,7979	0,7989	0,7999	0,8008	0,8018	0,8028	0,8037	0,8047
43,0	0,7963	0,7973	0,7983	0,7992	0,8002	0,8012	0,8021	0,8031	0,8041	0,8050
43,5	0,7967	0,7976	0,7986	0,7996	0,8005	0,8015	0,8025	0,8034	0,8044	0,8054
44,0	0,7970	0,7980	0,7989	0,7999	0,8009	0,8018	0,8028	0,8038	0,8048	0,8057
44,5	0,7974	0,7983	0,7993	0,8002	0,8012	0,8022	0,8032	0,8041	0,8051	0,8061
45,0	0,7977	0,7987	0,7996	0,8006	0,8016	0,8025	0,8035	0,8045	0,8054	0,8064
45,5	0,7980	0,7990	0,8000	0,8009	0,8019	0,8029	0,8038	0,8048	0,8058	0,8067
46,0	0,7984	0,7993	0,8003	0,8013	0,8022	0,8032	0,8042	0,8051	0,8061	0,8071
46,5	0,7987	0,7997	0,8006	0,8016	0,8026	0,8035	0,8045	0,8055	0,8064	0,8074
47,0	0,7991	0,8000	0,8010	0,8019	0,8029	0,8039	0,8048	0,8058	0,8068	0,8078
47,5	0,7994	0,8004	0,8013	0,8023	0,8032	0,8042	0,8052	0,8061	0,8071	0,8081
48,0	0,7997	0,8007	0,8017	0,8026	0,8036	0,8045	0,8055	0,8065	0,8075	0,8084
48,5	0,8001	0,8010	0,8020	0,8030	0,8039	0,8049	0,8058	0,8068	0,8078	0,8088
49,0	0,8004	0,8014	0,8023	0,8033	0,8043	0,8052	0,8062	0,8072	0,8081	0,8091
49,5	0,8008	0,8017	0,8027	0,8036	0,8046	0,8056	0,8065	0,8075	0,8085	0,8094
50,0	0,8011	0,8021	0,8030	0,8040	0,8049	0,8059	0,8069	0,8078	0,8088	0,8098

TABELA DE CONVERSÃO DA DENSIDADE OBSERVADA PARA DENSIDADE A 20°C
DHA GESTÃO EM OIL & GÁS | GASOLINA C
 GRUPO REVENDA SOLUÇÕES SP | 2024 | PEDRO BATISTA FILHO

Temperatura Observada ↓	DENSIDADE OBSERVADA →									
	0,790	0,791	0,792	0,793	0,794	0,795	0,796	0,797	0,798	0,799
	DENSIDADE CORRIGIDA PARA 20 GRAUS CÉLSIUS									
0,0	0,7752	0,7762	0,7773	0,7783	0,7793	0,7803	0,7814	0,7824	0,7834	0,7845
0,5	0,7756	0,7766	0,7776	0,7787	0,7797	0,7807	0,7818	0,7828	0,7838	0,7848
1,0	0,7760	0,7770	0,7780	0,7790	0,7801	0,7811	0,7821	0,7832	0,7842	0,7852
1,5	0,7763	0,7774	0,7784	0,7794	0,7804	0,7815	0,7825	0,7835	0,7846	0,7856
2,0	0,7767	0,7777	0,7788	0,7798	0,7808	0,7818	0,7829	0,7839	0,7849	0,7860
2,5	0,7771	0,7781	0,7791	0,7802	0,7812	0,7822	0,7833	0,7843	0,7853	0,7864
3,0	0,7775	0,7785	0,7795	0,7806	0,7816	0,7826	0,7836	0,7847	0,7857	0,7867
3,5	0,7778	0,7789	0,7799	0,7809	0,7820	0,7830	0,7840	0,7850	0,7861	0,7871
4,0	0,7782	0,7792	0,7803	0,7813	0,7823	0,7833	0,7844	0,7854	0,7864	0,7875
4,5	0,7786	0,7796	0,7806	0,7817	0,7827	0,7837	0,7847	0,7858	0,7868	0,7878
5,0	0,7790	0,7800	0,7810	0,7820	0,7831	0,7841	0,7851	0,7861	0,7872	0,7882
5,5	0,7793	0,7804	0,7814	0,7824	0,7834	0,7845	0,7855	0,7865	0,7875	0,7886
6,0	0,7797	0,7807	0,7818	0,7828	0,7838	0,7848	0,7859	0,7869	0,7879	0,7889
6,5	0,7801	0,7811	0,7821	0,7832	0,7842	0,7852	0,7862	0,7873	0,7883	0,7893
7,0	0,7805	0,7815	0,7825	0,7835	0,7846	0,7856	0,7866	0,7876	0,7886	0,7897
7,5	0,7808	0,7819	0,7829	0,7839	0,7849	0,7859	0,7870	0,7880	0,7890	0,7900
8,0	0,7812	0,7822	0,7833	0,7843	0,7853	0,7863	0,7873	0,7884	0,7894	0,7904
8,5	0,7816	0,7826	0,7836	0,7846	0,7857	0,7867	0,7877	0,7887	0,7897	0,7907
9,0	0,7820	0,7830	0,7840	0,7850	0,7860	0,7871	0,7881	0,7891	0,7901	0,7911
9,5	0,7823	0,7833	0,7844	0,7854	0,7864	0,7874	0,7884	0,7894	0,7905	0,7915
10,0	0,7827	0,7837	0,7847	0,7857	0,7868	0,7878	0,7888	0,7898	0,7908	0,7918
10,5	0,7831	0,7841	0,7851	0,7861	0,7871	0,7882	0,7892	0,7902	0,7912	0,7922
11,0	0,7834	0,7845	0,7855	0,7865	0,7875	0,7885	0,7895	0,7905	0,7916	0,7926
11,5	0,7838	0,7848	0,7858	0,7869	0,7879	0,7889	0,7899	0,7909	0,7919	0,7929
12,0	0,7842	0,7852	0,7862	0,7872	0,7882	0,7892	0,7903	0,7913	0,7923	0,7933
12,5	0,7845	0,7856	0,7866	0,7876	0,7886	0,7896	0,7906	0,7916	0,7926	0,7936
13,0	0,7849	0,7859	0,7869	0,7879	0,7890	0,7900	0,7910	0,7920	0,7930	0,7940
13,5	0,7853	0,7863	0,7873	0,7883	0,7893	0,7903	0,7913	0,7923	0,7934	0,7944
14,0	0,7856	0,7867	0,7877	0,7887	0,7897	0,7907	0,7917	0,7927	0,7937	0,7947
14,5	0,7860	0,7870	0,7880	0,7890	0,7900	0,7910	0,7921	0,7931	0,7941	0,7951
15,0	0,7864	0,7874	0,7884	0,7894	0,7904	0,7914	0,7924	0,7934	0,7944	0,7954
15,5	0,7867	0,7878	0,7888	0,7898	0,7908	0,7918	0,7928	0,7938	0,7948	0,7958
16,0	0,7871	0,7881	0,7891	0,7901	0,7911	0,7921	0,7931	0,7941	0,7952	0,7962
16,5	0,7875	0,7885	0,7895	0,7905	0,7915	0,7925	0,7935	0,7945	0,7955	0,7965
17,0	0,7878	0,7888	0,7898	0,7908	0,7918	0,7929	0,7939	0,7949	0,7959	0,7969
17,5	0,7882	0,7892	0,7902	0,7912	0,7922	0,7932	0,7942	0,7952	0,7962	0,7972
18,0	0,7886	0,7896	0,7906	0,7916	0,7926	0,7936	0,7946	0,7956	0,7966	0,7976
18,5	0,7889	0,7899	0,7909	0,7919	0,7929	0,7939	0,7949	0,7959	0,7969	0,7979
19,0	0,7893	0,7903	0,7913	0,7923	0,7933	0,7943	0,7953	0,7963	0,7973	0,7983
19,5	0,7896	0,7906	0,7916	0,7926	0,7936	0,7946	0,7956	0,7966	0,7976	0,7986
20,0	0,7900	0,7910	0,7920	0,7930	0,7940	0,7950	0,7960	0,7970	0,7980	0,7990
20,5	0,7904	0,7914	0,7924	0,7934	0,7944	0,7954	0,7964	0,7974	0,7984	0,7994
21,0	0,7907	0,7917	0,7927	0,7937	0,7947	0,7957	0,7967	0,7977	0,7987	0,7997
21,5	0,7911	0,7921	0,7931	0,7941	0,7951	0,7961	0,7971	0,7981	0,7991	0,8001
22,0	0,7914	0,7924	0,7934	0,7944	0,7954	0,7964	0,7974	0,7984	0,7994	0,8004
22,5	0,7918	0,7928	0,7938	0,7948	0,7958	0,7968	0,7978	0,7988	0,7998	0,8008
23,0	0,7921	0,7931	0,7941	0,7951	0,7961	0,7971	0,7981	0,7991	0,8001	0,8011
23,5	0,7925	0,7935	0,7945	0,7955	0,7965	0,7975	0,7985	0,7995	0,8005	0,8015
24,0	0,7929	0,7938	0,7948	0,7958	0,7968	0,7978	0,7988	0,7998	0,8008	0,8018
24,5	0,7932	0,7942	0,7952	0,7962	0,7972	0,7982	0,7992	0,8002	0,8012	0,8022
25,0	0,7936	0,7946	0,7955	0,7965	0,7975	0,7985	0,7995	0,8005	0,8015	0,8025

TABELA DE CONVERSÃO DA DENSIDADE OBSERVADA PARA DENSIDADE A 20°C
DHA GESTÃO EM OIL & GÁS | GASOLINA C
 GRUPO REVENDA SOLUÇÕES SP | 2024 | PEDRO BATISTA FILHO

Temperatura Observada ↓	DENSIDADE OBSERVADA →									
	0,790	0,791	0,792	0,793	0,794	0,795	0,796	0,797	0,798	0,799
	DENSIDADE CORRIGIDA PARA 20 GRAUS CÉLSIUS									
25,0	0,7936	0,7946	0,7955	0,7965	0,7975	0,7985	0,7995	0,8005	0,8015	0,8025
25,5	0,7939	0,7949	0,7959	0,7969	0,7979	0,7989	0,7999	0,8009	0,8019	0,8028
26,0	0,7943	0,7953	0,7962	0,7972	0,7982	0,7992	0,8002	0,8012	0,8022	0,8032
26,5	0,7946	0,7956	0,7966	0,7976	0,7986	0,7996	0,8006	0,8016	0,8026	0,8035
27,0	0,7950	0,7960	0,7970	0,7980	0,7989	0,7999	0,8009	0,8019	0,8029	0,8039
27,5	0,7953	0,7963	0,7973	0,7983	0,7993	0,8003	0,8013	0,8023	0,8033	0,8042
28,0	0,7957	0,7967	0,7977	0,7987	0,7996	0,8006	0,8016	0,8026	0,8036	0,8046
28,5	0,7960	0,7970	0,7980	0,7990	0,8000	0,8010	0,8020	0,8030	0,8039	0,8049
29,0	0,7964	0,7974	0,7984	0,7993	0,8003	0,8013	0,8023	0,8033	0,8043	0,8053
29,5	0,7967	0,7977	0,7987	0,7997	0,8007	0,8017	0,8027	0,8036	0,8046	0,8056
30,0	0,7971	0,7981	0,7991	0,8000	0,8010	0,8020	0,8030	0,8040	0,8050	0,8060
30,5	0,7974	0,7984	0,7994	0,8004	0,8014	0,8024	0,8034	0,8043	0,8053	0,8063
31,0	0,7978	0,7988	0,7998	0,8007	0,8017	0,8027	0,8037	0,8047	0,8057	0,8067
31,5	0,7981	0,7991	0,8001	0,8011	0,8021	0,8031	0,8040	0,8050	0,8060	0,8070
32,0	0,7985	0,7995	0,8004	0,8014	0,8024	0,8034	0,8044	0,8054	0,8064	0,8073
32,5	0,7988	0,7998	0,8008	0,8018	0,8028	0,8037	0,8047	0,8057	0,8067	0,8077
33,0	0,7992	0,8002	0,8011	0,8021	0,8031	0,8041	0,8051	0,8061	0,8070	0,8080
33,5	0,7995	0,8005	0,8015	0,8025	0,8034	0,8044	0,8054	0,8064	0,8074	0,8084
34,0	0,7999	0,8008	0,8018	0,8028	0,8380	0,8048	0,8058	0,8067	0,8077	0,8087
34,5	0,8002	0,8012	0,8022	0,8032	0,8041	0,8051	0,8061	0,8071	0,8081	0,8091
35,0	0,8006	0,8015	0,8025	0,8035	0,8045	0,8055	0,8064	0,8074	0,8084	0,8094
35,5	0,8009	0,8019	0,8029	0,8038	0,8048	0,8058	0,8068	0,8078	0,8088	0,8097
36,0	0,8013	0,8022	0,8032	0,8042	0,8052	0,8061	0,8071	0,8081	0,8091	0,8101
36,5	0,8016	0,8026	0,8036	0,8045	0,8055	0,8065	0,8075	0,8084	0,8094	0,8104
37,0	0,8019	0,8029	0,8039	0,8049	0,8059	0,8068	0,8078	0,8088	0,8098	0,8108
37,5	0,8023	0,8033	0,8042	0,8052	0,8062	0,8072	0,8081	0,8091	0,8101	0,8111
38,0	0,8026	0,8036	0,8046	0,8056	0,8065	0,8075	0,8085	0,8095	0,8105	0,8114
38,5	0,8030	0,8039	0,8049	0,8059	0,8069	0,8079	0,8088	0,9098	0,8108	0,8118
39,0	0,8033	0,8043	0,8053	0,8062	0,8072	0,8082	0,8092	0,8101	0,8111	0,8121
39,5	0,8036	0,8046	0,8056	0,8066	0,8076	0,8085	0,8095	0,8105	0,8115	0,8124
40,0	0,8040	0,8050	0,8059	0,8069	0,8079	0,8089	0,8099	0,8108	0,8118	0,8128
40,5	0,8043	0,8053	0,8063	0,8073	0,8082	0,8092	0,8102	0,8112	0,8122	0,8131
41,0	0,8047	0,8056	0,8066	0,8076	0,8086	0,8096	0,8105	0,8115	0,8125	0,8135
41,5	0,8050	0,8060	0,8070	0,8079	0,8089	0,8099	0,8109	0,8118	0,8128	0,8138
42,0	0,8053	0,8063	0,8073	0,8083	0,8093	0,8102	0,8112	0,8122	0,8132	0,8141
42,5	0,8057	0,8067	0,8076	0,8086	0,8096	0,8106	0,8115	0,8125	0,8135	0,8145
43,0	0,8060	0,8070	0,8080	0,8090	0,8099	0,8109	0,8119	0,8129	0,8138	0,8148
43,5	0,8064	0,8073	0,8083	0,8093	0,8103	0,8112	0,8122	0,8132	0,8142	0,8151
44,0	0,8067	0,8077	0,8087	0,8096	0,8106	0,8116	0,8126	0,8135	0,8145	0,8155
44,5	0,8070	0,8080	0,8090	0,8100	0,8109	0,8119	0,8129	0,8139	0,8148	0,8158
45,0	0,8074	0,8084	0,8093	0,8103	0,8113	0,8122	0,8132	0,8142	0,8152	0,8161
45,5	0,8077	0,8087	0,8097	0,8106	0,8116	0,8126	0,8136	0,8145	0,8155	0,8165
46,0	0,8081	0,8090	0,8100	0,8110	0,8119	0,8129	0,8139	0,8149	0,8158	0,8168
46,5	0,8084	0,8094	0,8103	0,8113	0,8123	0,8133	0,8142	0,8152	0,8162	0,8171
47,0	0,8087	0,8097	0,8107	0,8116	0,8126	0,8136	0,8146	0,8155	0,8165	0,8175
47,5	0,8091	0,8100	0,8110	0,8120	0,8129	0,8139	0,8149	0,8159	0,8168	0,8178
48,0	0,8094	0,8104	0,8113	0,8123	0,8133	0,8143	0,8152	0,8162	0,8172	0,8181
48,5	0,8097	0,8107	0,8117	0,8126	0,8136	0,8146	0,8156	0,8165	0,8175	0,8185
49,0	0,8101	0,8110	0,8120	0,8130	0,8139	0,8149	0,8159	0,8169	0,8178	0,8188
49,5	0,8104	0,8114	0,8123	0,8133	0,8143	0,8153	0,8162	0,8172	0,8182	0,8191
50,0	0,8107	0,8117	0,8127	0,8136	0,8146	0,8156	0,8166	0,8175	0,8185	0,8195

A photograph of laboratory glassware, including Erlenmeyer flasks and test tubes, containing liquids of various colors (green, blue, yellow). A large white hexagonal graphic is overlaid on the center, containing the word "Obrigado" in white text. Smaller blue and orange hexagons are scattered around the main graphic.

Obrigado

*Este documento possui caráter informativo e consultivo, sendo destinado a subsidiar o procedimento de análises dos combustíveis no tocante a conversão de densidade a 20º, realizados principalmente por revendedores e/ou seus colaboradores.
A DHA Gestão em Oil & Gás se exime de qualquer responsabilidade por quaisquer ações e tomadas de decisão que possam ser realizadas por agentes econômicos ou qualquer pessoa com base nas informações contidas neste documento.*